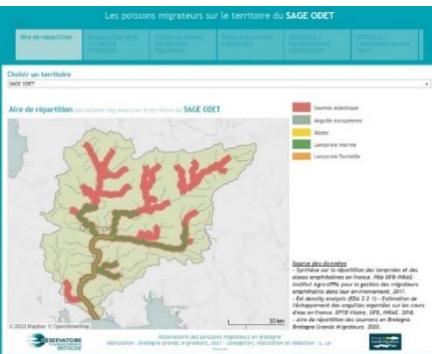
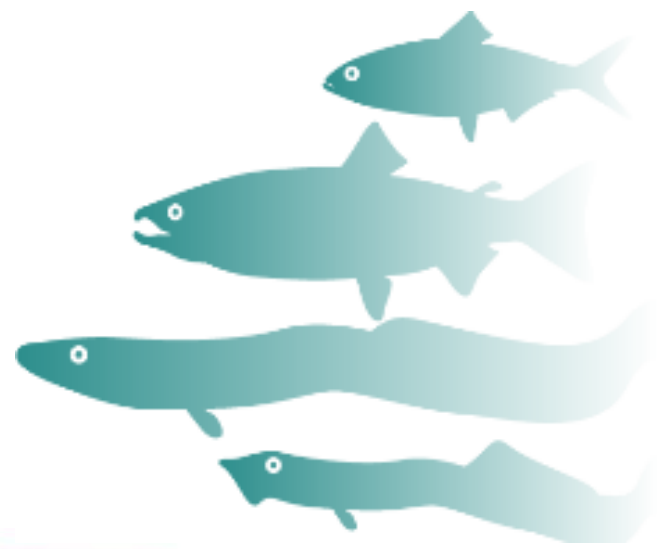




Bilan 2022 Observatoire des poissons migrateurs en Bretagne

Gaëlle Leprévost, BGM
Laëtitia Le Gurun, BGM

Bilan ORT
Lundi 30 janvier 2023



DÉROULE

1

Bilan des principales actions menées en 2022 et focus sur les nouveautés

2

Projets 2023

3

Quelles données disponibles sur les poissons migrateurs ?
Quelle valorisation ?

- Données consultables et téléchargeables sur le site Internet à partir d'un moteur de recherche développé en septembre 2022

DONNÉES

Synthèse des analyses des carnets de pêche entre 1995 et 2018 - Pêcheurs de salmonidés migrateurs en Bretagne et en Normandie occidentale

Enquête auprès des pêcheurs de salmonidés migrateurs sur les cours d'eau de Bretagne et Normandie (Manche, Calvados, Eure) Dans le cadre du programme SAMARCH, Bretagne Grands Migrateurs et Normandie ...

Auteur : BGM - Seinomigr

Espèce(s) : Truite de mer
Saumon Atlantique

Format de la donnée : Visualisation interactive

Date de mise à jour : lundi 19 septembre 2022

➤ PLUS D'INFOS

Mortalité des saumons dans les turbines hydroélectriques

La pêche amateur aux lignes du saumon en eau douce Sur la totalité de l'estuaire et du domaine fluvial, la pêche du saumon est interdite pendant 180 jours par an entre le 1er août et le 31 juillet, d ...

Auteur : Loire Grands Migrateurs

Espèce(s) : Saumon Atlantique

Format de la donnée : Visualisation interactive

Date de mise à jour : lundi 19 septembre 2022

➤ PLUS D'INFOS

Rechercher une donnée

... taper votre texte

Bassin(s) versant(s)

Espèce(s)

- Toutes espèces
- Truite de mer
- Saumon Atlantique
- Lamproie marine
- Anguille européenne
- Alose
- Mulet porc

Territoire

- Région Bretagne
- Côtes-d'Armor
- Finistère
- Ille-et-Vilaine
- Loire-Atlantique
- Morbihan

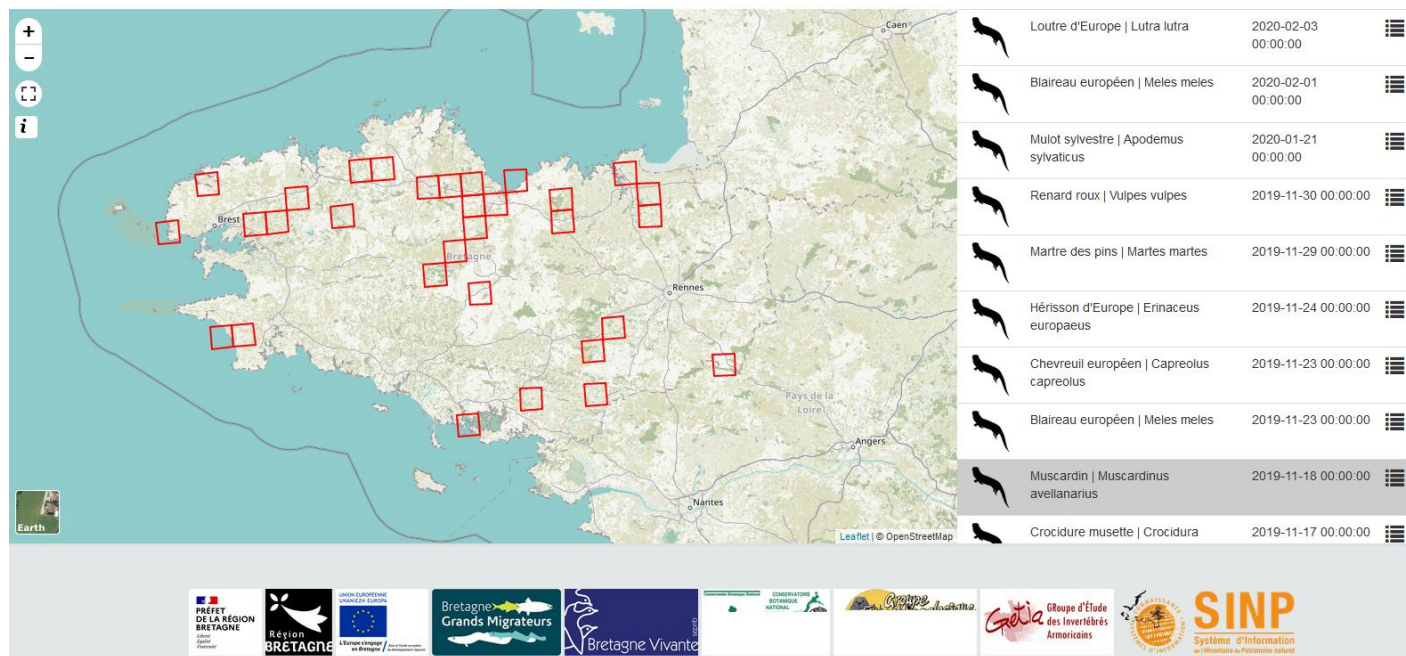
Format de la donnée

- Donnée (fichier csv) (4)
- Couche géographique (15)
- Indicateur (15)
- Visualisation interactive (18)
- Outil (2)

NOUVEAUTÉS 2022

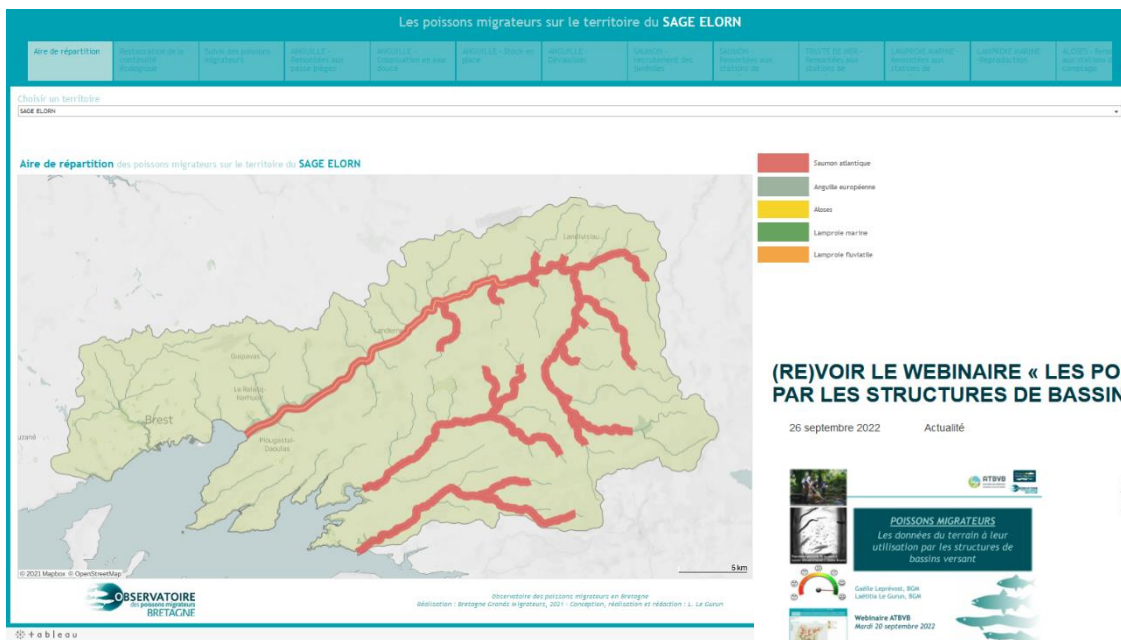
- Données IA ANG et IA SAT disponibles sur le Système d'Information sur l'Eau (SIE) depuis septembre 2022
- Données disponibles sur la plateforme régionale des données naturalistes ([BIODIV BRETAGNE](#)) en 2023

Les 500 dernières observations



NOUVEAUTÉS 2022

- Tableau de bord interactif par territoire de SAGE → Outil présenté lors d'un webinaire organisé par l'ATBVB le 21 septembre



(RE)VOIR LE WEBINAIRE « LES POISSONS MIGRATEURS : LES DONNÉES DU TERRAIN À LEUR UTILISATION PAR LES STRUCTURES DE BASSIN »

26 septembre 2022 Actualité



L'Association des Techniciens de Bassins Versants de Bretagne (ATBVB) et Bretagne Grands Migrateurs (BGM) ont organisé mardi 20 septembre 2022 un Webinaire « Les poissons migrateurs : les données du terrain à leur utilisation par les structures de bassin ». Gaëlle LEPREVOST (GERMIS), directrice de BGM & Laëtitia LE GURUN, chargée de mission BGM, ont présenté tour à tour :

1. Comment s'organise la gestion des poissons migrateurs en Bretagne ?
2. Quelles données disponibles sur les poissons migrateurs ? Quelle valorisation ?
3. Quels sont les outils à destination des territoires ? Présentation du tableau de bord « poissons migrateurs » par territoire de SAGE et du visualiseur thématique sur les données « poissons migrateurs »



→ Télécharger le diaporama du webinaire

BGM développe des outils à destination des territoires. Le dernier né est le tableau de bord des poissons migrateurs à destination de SAGE. Outil opérationnel, nous souhaiterions connaître votre avis afin qu'il réponde au mieux à vos besoins. N'hésitez pas à répondre au questionnaire pour nous faire part de vos remarques et vos besoins complémentaires !

→ Accéder au questionnaire

NOUVEAUTÉS 2022

✓ Comment les données sont-elles utilisées par les territoires ?

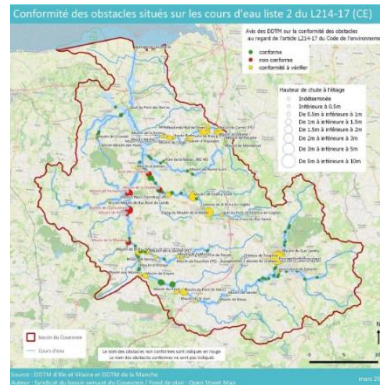


20 SAGEs en Bretagne

13 SAGEs avec tableau de bord

4 tableaux de bord avec données « Poissons migrateurs »

Tableau de bord SAGE Couesnon 2021

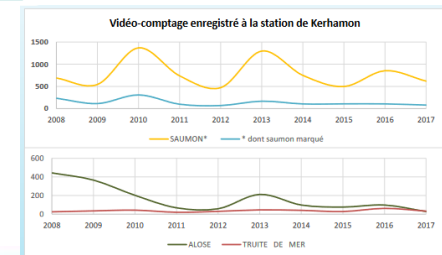
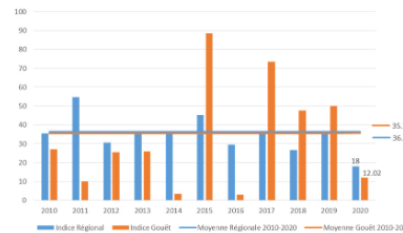
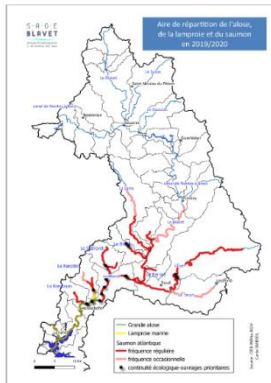
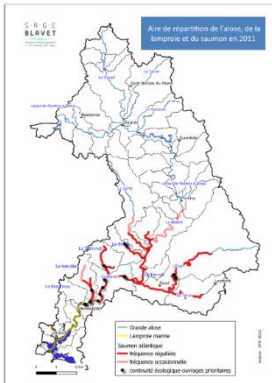


- Aire de répartition (2)
- Indices d'abondance anguille (1) et saumon (2)
- Effectifs aux stations de comptage (1)
- Conformité ouvrages (1)
- Ouvrages PLAGEPOMI (1)

Tableau de bord SAGE Blavet 2021

Tableau de bord SAGE Baie de St-Brieuc 2020

Tableau de bord SAGE Elorn 2017



✓ Le tableau de bord « poissons migrateurs » par territoire

↗ <https://www.observatoire-poissons-migrateurs-bretagne.fr/les-donnees-poissons-migrateurs/1537-le-tableau-de-bord-des-poissons-migrateurs-a-l-echelle-des-territoires>

- Outil interactif à destination des SAGE
- Objectif => connaître en un coup d'œil quels sont les poissons migrateurs présents sur un territoire, quelle est la situation et la tendance de leur population ou encore quelles actions en faveur de ces espèces ont été mises en place !
- Cible => structures porteuses de SAGE, porteurs de contrats territoriaux, gestionnaires d'espaces naturels, bureaux d'études, collectivités, ...

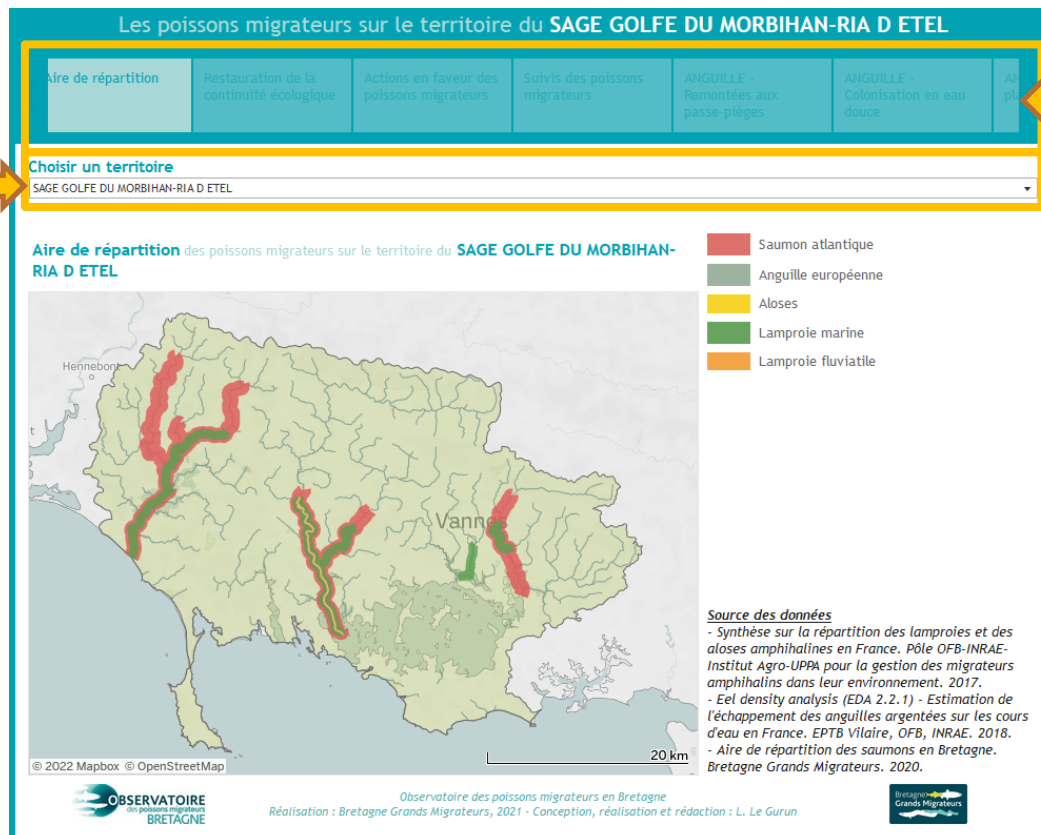


The screenshot shows a web interface titled "Les poissons migrateurs sur le territoire du SAGE VILAINE". It features a horizontal navigation bar with six tabs: "Aire de répartition", "Restauration de la continuité écologique", "Actions en faveur des poissons migrateurs", "Suivis des poissons migrateurs", "ANGUILLE - Remontées aux passe-pièces", and "ANGUILLE - Colonisation en eau douce". Below the navigation bar, there is a section titled "Choisir un territoire" with a dropdown menu currently displaying "SAGE VILAINE".

✓ Le tableau de bord « poissons migrateurs » par territoire

↗ <https://www.observatoire-poissons-migrateurs-bretagne.fr/les-donnees-poissons-migrateurs/1537-le-tableau-de-bord-des-poissons-migrateurs-a-l-echelle-des-territoires>

Choix du territoire
du SAGE



5 thématiques :

- Aire de répartition
- Restauration de la continuité écologique
- Bilan des actions
- Suivis des poissons migrateurs disponibles
- Résultats des suivis par espèce migratrice et stade en eau douce

NOUVEAUTÉS 2022

✓ Le visualiseur thématique sur les données « poissons migrants »

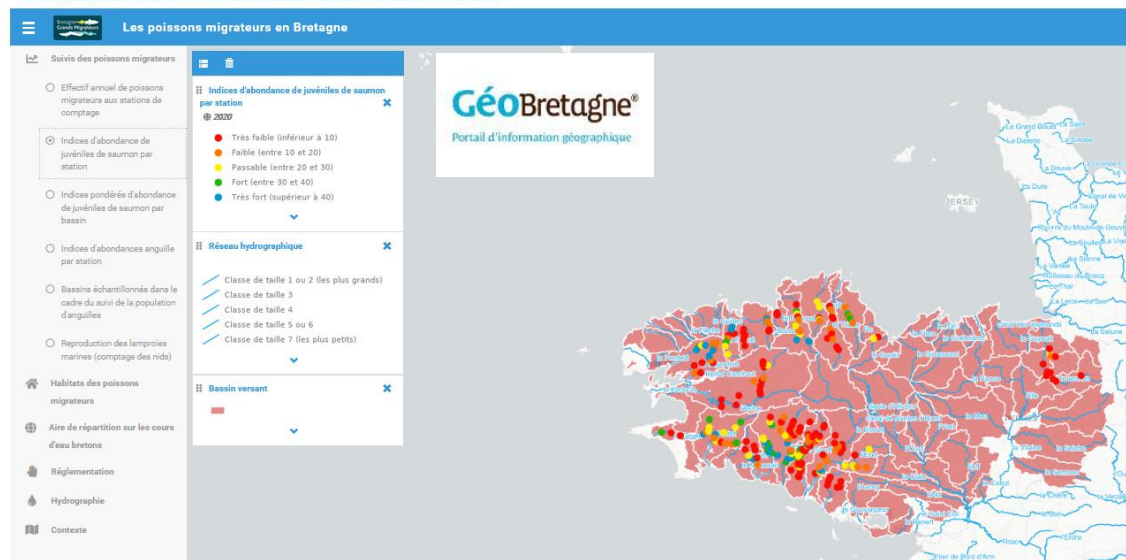
→ <https://geobretagne.fr/mviewer/?config=/pub/bgm/apps/config.xml#>

➤ Outil de mise à disposition de données publiques référencées sur GéoBretagne

➤ Etat des connaissances et aide au recueil des données disponibles : suivis, études, aires de répartition, réglementation...

ACCÈS AUX DONNÉES SUR LES POISSONS MIGRATEURS

→ Télécharger le guide méthodologique d'accès aux données sur les poissons migrants en Bretagne sur le web

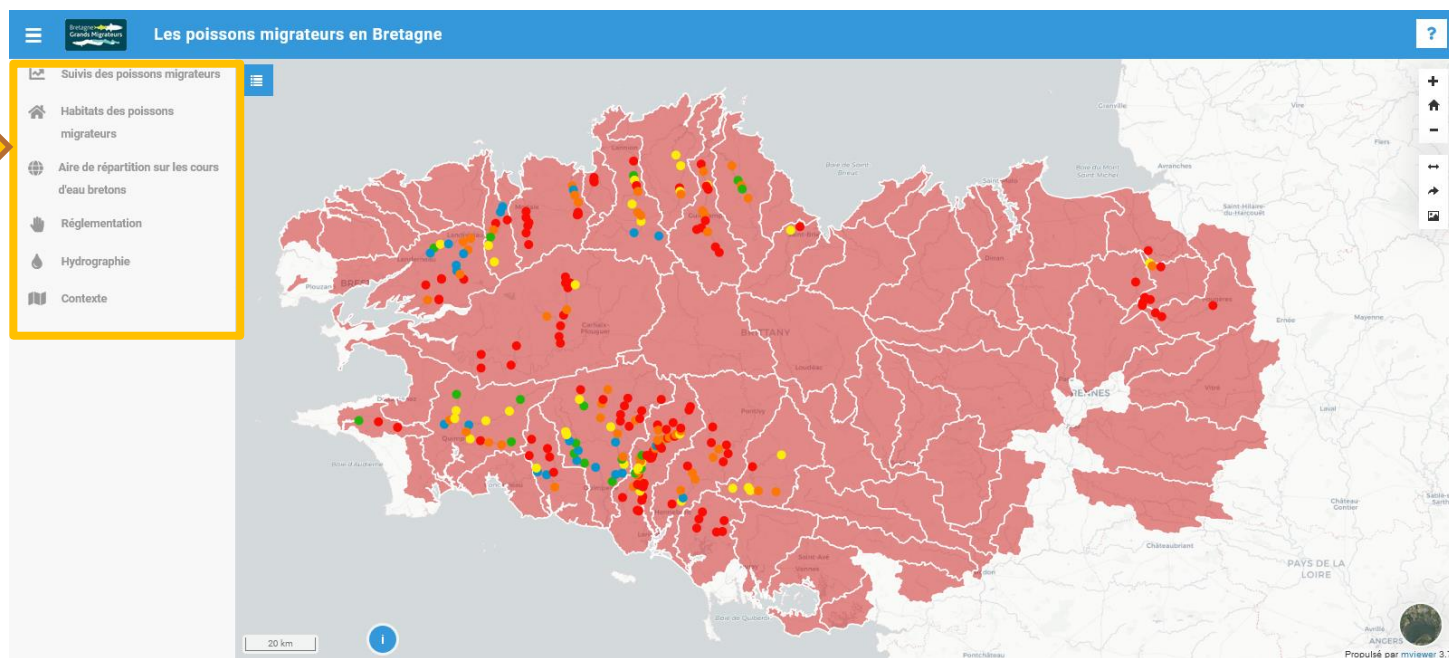


NOUVEAUTÉS 2022

- ✓ Le visualiseur thématique sur les données « poissons migrants »

Données classées en 6 catégories :

- Suivis
- Habitats
- Aire de répartition
- Réglementation
- Hydrographie
- Contexte

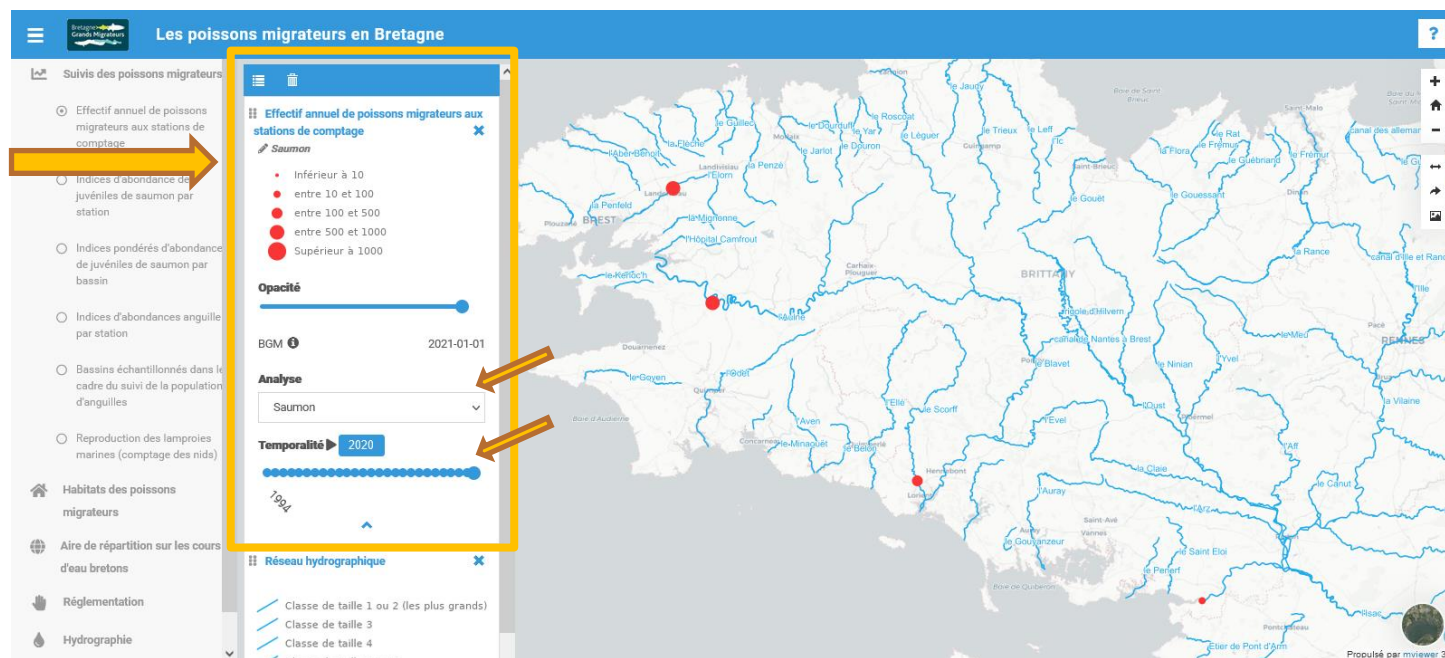


NOUVEAUTÉS 2022

- ✓ Le visualiseur thématique sur les données « poissons migrateurs »

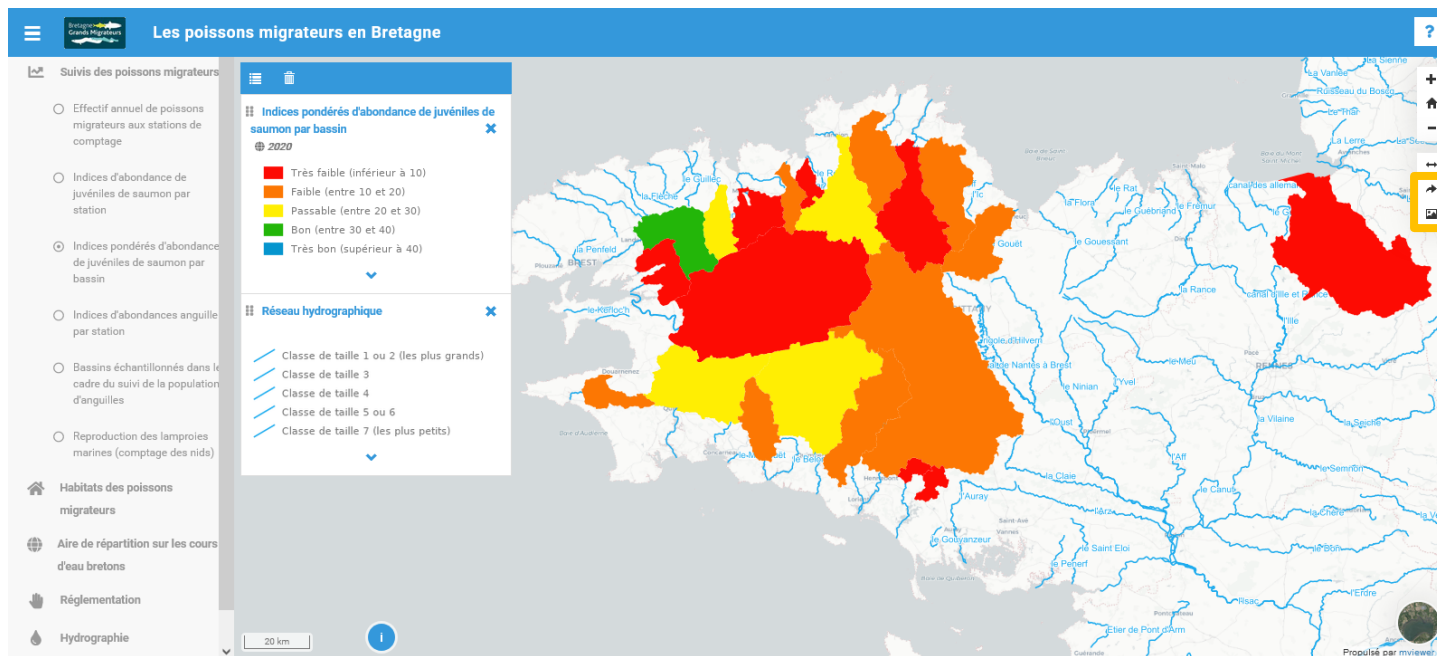
Analyse thématique créée pour chaque donnée

=> Selon les suivis, possibilité de choisir l'espèce et/ou l'année dans la légende



NOUVEAUTÉS 2022

- ✓ Le visualiseur thématique sur les données « poissons migrants »



- ➔ Possibilité de :
- partager la carte
 - télécharger la carte au format image

DÉROULE

1

Bilan des principales actions menées en 2022 et focus sur les nouveautés

2

Projets 2023

3

*Quelles données disponibles sur les poissons migrateurs ?
Quelle valorisation ?*

PROJETS 2023...

- ✓ **Actualisation de la liste Rouge selon les critères de l'UICN**
 - Travaux réalisés en 2015 en collaboration avec l'OEB et un groupe d'experts (chercheurs, techniciens de Fédérations de pêche, INRAE, OFB, MNHN...)
- ✓ **Indicateur « Quantifier la pression cumulée des obstacles sur les poissons migrateurs »**
 - Projet MONTAPOMI réalisé en collaboration avec LOGRAMI, Eaux et Vilaine et l'OFB



DÉROULE

1

Bilan des principales actions menées en 2022 et focus sur les nouveautés

2

Projets 2023

3

*Quelles données disponibles sur les poissons migrateurs ?
Quelle valorisation ?*

L'OBSERVATOIRE DES POISSONS MIGRATEURS : QUELLES DONNÉES ? QUELLE VALORISATION ?



- ✓ Grande quantité et diversité de données sur les populations de poissons migrateurs et leurs habitats

© Big Bang pour BGM-NGM

- ✓ Création de l'Observatoire des poissons migrateurs en Bretagne en 2011

- Centraliser et valoriser les données
- Traduire l'information auprès des gestionnaires mettant en œuvre des actions et des mesures de protection : COGEPOMI, collectivités...
- Mettre à disposition des outils de valorisation de la donnée et de synthèse

COLLECTER

Déploiement des dispositifs d'acquisition régulière de données sur le terrain

CENTRALISER

Mise en banque des données collectées

INTERPRETER

Traduction de l'information dans des fiches indicateurs

ACCEDER

Mise à disposition des données

UTILISER

Mobilisation des données pour améliorer la gestion des salmonidés migrateurs

- ✓ Contribution des connaissances acquises dans les décisions de gestion

2. QUELLES DONNÉES SUR LES POISSONS MIGRATEURS ? QUELLE VALORISATION ?

✓ La collecte des données

➤ Objectifs :

- Mieux connaître et suivre la situation des stocks de poissons migrateurs aux phases clés de leur cycle de vie en eau douce
- Évaluer l'efficacité des travaux de restauration de la continuité écologique

➤ 3 thèmes étudiés



© Big Bang pour BGM-NGM

Abondance

- Stations de comptage
- Indices d'abondance

Répartition

- Inventaire frayères
- Indice ammocètes

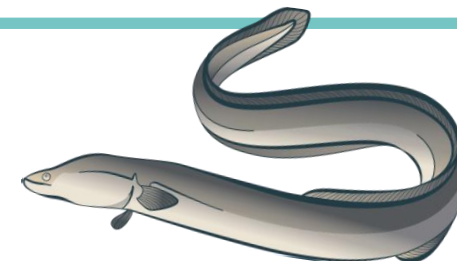
Dynamique des populations

- Rivières index

2. QUELLES DONNÉES SUR LES POISSONS MIGRATEURS ? QUELLE VALORISATION ?

✓ La collecte des données

➤ Les suivis menés sur l'ANGUILLE EUROPÉENNE



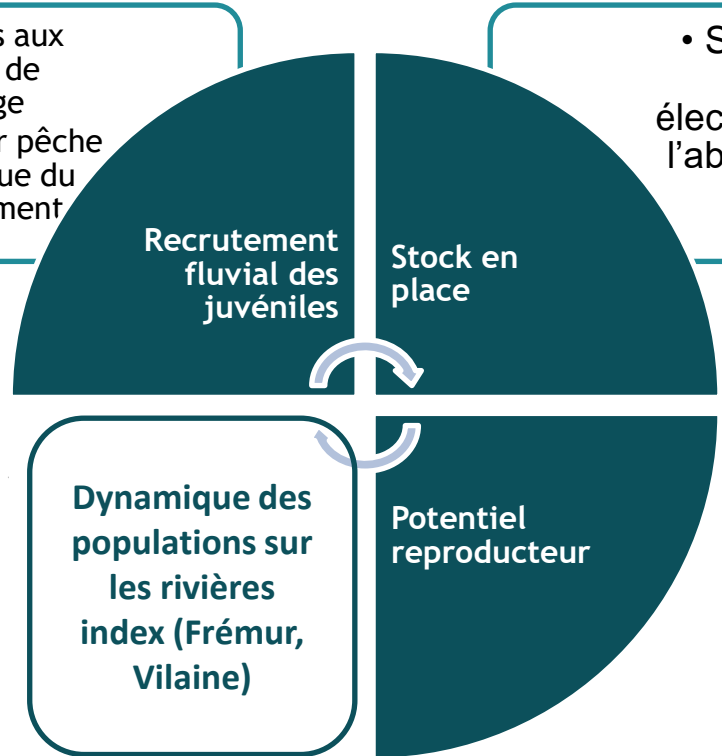
© C. Briand



© F-X. Duponchel

- Effectifs aux stations de comptage
- Suivi par pêche électrique de recrutement

- Suivis par pêche électrique de l'abondance



Bois Joli sur le Frémur
Pont-Rolland sur le Gouessant
Châteaulin sur l'Aulne
Moulin Neuf sur le Pont-l'abbé
Rophémel sur la Rance
Frémur
Vilaine
Arzal sur la Vilaine
Tréarlay sur le Loch

2. QUELLES DONNÉES SUR LES POISSONS MIGRATEURS ? QUELLE VALORISATION ?

✓ La centralisation des données

- Dans le cadre de L'Observatoire des poissons migrateurs en Bretagne

STATIONS DE COMPTAGE

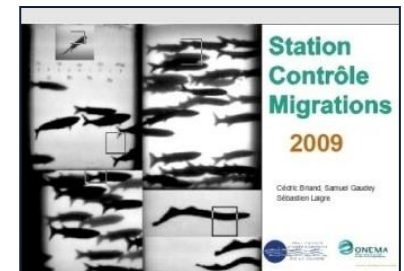
- 3 stations de vidéocomptage & 7 passe-pièges
- 1 000 000 d'individus bancarisés

INDICES D'ABONDANCE SAUMON

- Près 6 100 opérations de pêche électrique
- 188 000 saumons

INDICES D'ABONDANCE ANGUILLE

- Plus de 1 200 opérations de pêche électrique
- 46 000 anguilles



STACOMI : Passes-piège et vidéo-comptage → flux de migration montaison et/ou dévalaison)



ASPE : pêches d'indices d'abondance → stock

2. QUELLES DONNÉES SUR LES POISSONS MIGRATEURS ? QUELLE VALORISATION ?

✓ L'interprétation des données

- Basée sur des indicateurs clés de suivi de l'état des populations permettant :
 - de fixer des niveaux d'alerte
 - d'évaluer les impacts de gestion
- Un indicateur est une variable à laquelle on a donné du sens
 - Défini en référence à un objectif fixé
 - Quantifiable
 - Facilement interprétable auprès du public visé



2. QUELLES DONNÉES SUR LES POISSONS MIGRATEURS ? QUELLE VALORISATION ?

✓ L'interprétation des données

MESURE

- Variable mesurable
- Combinaison de variables (calcul)
- Ecart à la valeur précédente (tendance)



SEUIL (= Référence)

- Objectif de gestion
- Objectif biologique
- Valeur historique
- Auto-référencement (% du maximum, quantiles...)



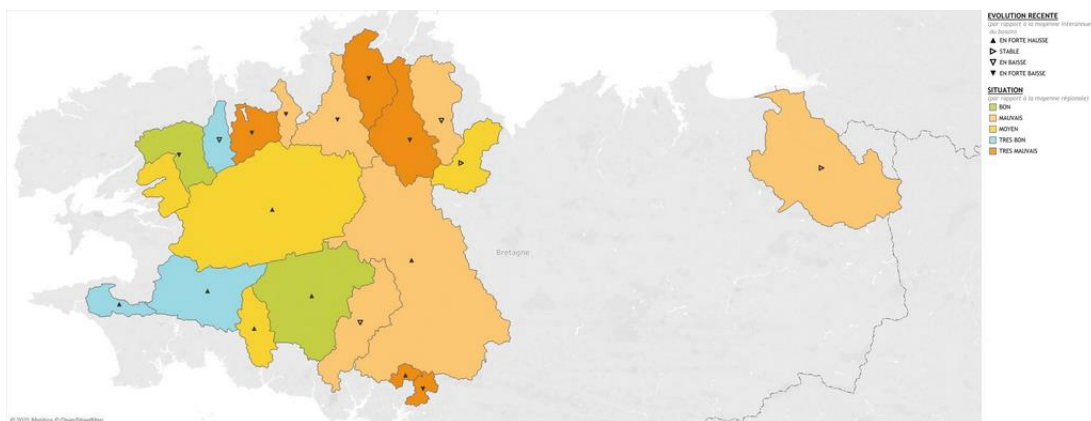
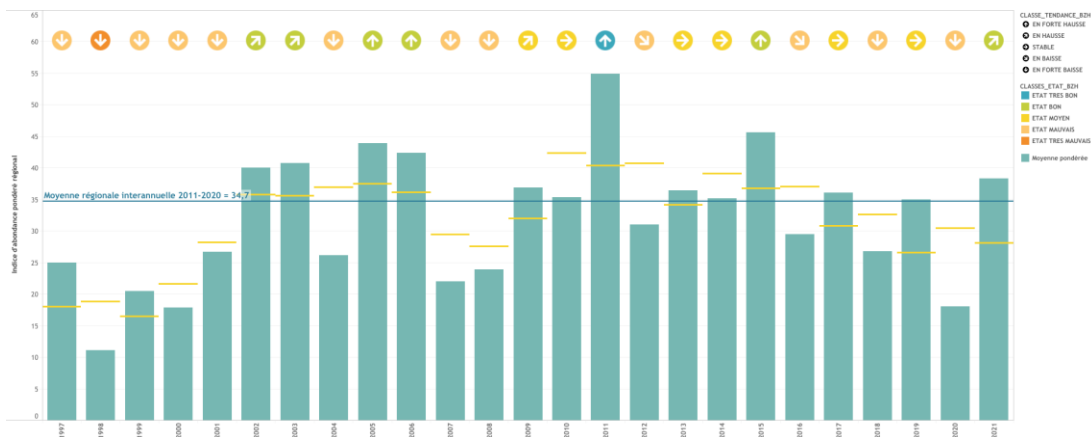
INDICATEUR

- Etat (ou situation) : Bon / Moyen / Mauvais
- Tendance : Augmentation / Stable / Diminution

2. QUELLES DONNÉES SUR LES POISSONS MIGRATEURS ? QUELLE VALORISATION ?

✓ L'interprétation des données

- Exemple des indices d'abondance de juvéniles de saumons



Objectif

évaluer chaque année le recrutement de juvéniles de saumon

Mesure

nombre moyen de tacons 0+ capturés en 5 min de pêche effective pondéré par la surface production (Nb0+)

Référence (Ref)

moyenne interannuelle des 10 années précédentes

Indicateur

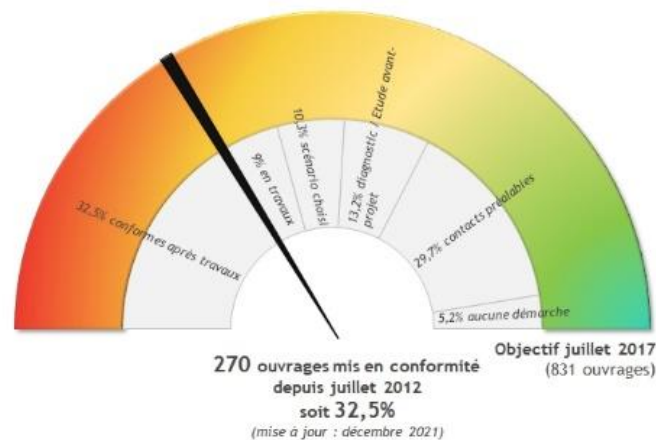
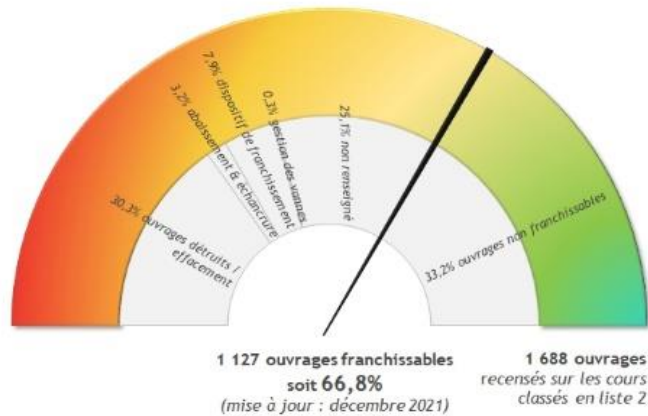
Situation = $Nb0+ / Ref$

Tendance récente = variation autour de la moyenne

2. QUELLES DONNÉES SUR LES POISSONS MIGRATEURS ? QUELLE VALORISATION ?

✓ L'interprétation des données

- Exemple de l'indicateur « restauration de la continuité »



Objectif

dresser l'état d'avancement de la restauration de la circulation écologique sur les cours d'eau bretons classés en liste 2

Mesure

- nombre d'obstacles conformes pour les espèces cibles
- nombre d'obstacles mis en conformité

Référence (Ref)

Nombre d'obstacles (total / à mettre en conformité) recensé en liste 2

Indicateur

Situation = N ouvrages (conformes / mis en conformité) / Ref

2. QUELLES DONNÉES SUR LES POISSONS MIGRATEURS ? QUELLE VALORISATION ?

✓ L'accès aux données

- Meilleure appropriation des données collectées sur les poissons migrants par les acteurs
- Données mises à disposition sous plusieurs formes sur le site de l'Observatoire des poissons migrants en Bretagne



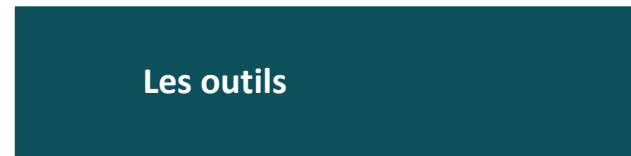
La donnée brute



Les rapports



Les indicateurs / descripteurs de la situation des poissons migrants



Les outils

www.observatoire-poissons-migrateurs-bretagne.fr/les-donnees-poissons-migrateurs



2. QUELLES DONNÉES SUR LES POISSONS MIGRATEURS ? QUELLE VALORISATION ?

✓ L'accès aux données

- La donnée brute



Tableur
(format csv)



[Observatoire des poissons migrateurs en Bretagne](#)



[Inventaire national du patrimoine naturel](#)



Couche
géographique



[Biodiv'Bretagne](#)
[Plateforme Géobretagne](#)



Ou fournie et formatée sur demande !

2. QUELLES DONNÉES SUR LES POISSONS MIGRATEURS ? QUELLE VALORISATION ?

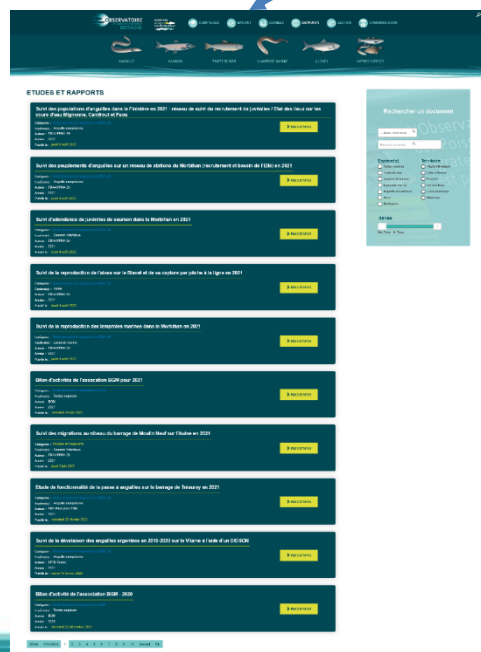
✓ L'accès aux données

- Les rapports d'études et de suivis
 - Disponibles sur le site de l'Observatoire des poissons migrateurs en Bretagne



Module de recherche

Fiche bassin



Etudes et rapports disponibles sur le bassin

[Suivi des peuplements d'anguilles sur un réseau de stations du Morbihan \(recrutement et bassin de l'Elé\) en 2021](#)

Modification 4 août 2022
Auteur FDAAPMA 56
Année 2021
Espèce(s) Anguille européenne

[Suivi de la reproduction de l'aloise sur le Blavet et de sa capture par pêche à la ligne en 2021](#)

Modification 4 août 2022
Auteur FDAAPMA 56
Année 2021
Espèce(s) Alose

[Suivi de la dévalaison des anguilles argentées en 2019-2020 sur la Vaine à l'aide d'un DIDSON](#)

Modification 15 février 2022
Auteur EPTB Vaine
Année 2021
Espèce(s) Anguille européenne

[Suivi de la reproduction des aloses sur le Blavet et de sa capture par pêche à la ligne en 2020](#)

Modification 22 décembre 2021
Auteur FDAAPMA 56
Année 2020
Espèce(s) Alose

[Suivi des populations d'anguilles sur le Scorff et le Blavet et réseau de suivi du recrutement d'anguilles dans le Morbihan - 2020](#)

Modification 22 décembre 2021
Auteur FDAAPMA 56
Année 2020
Espèce(s) Anguille européenne

2. QUELLES DONNÉES SUR LES POISSONS MIGRATEURS ? QUELLE VALORISATION ?

✓ L'accès aux données

➤ Les fiches « indicateurs »

- Déterminer l'état des populations de poissons migrateurs et leur dynamique
- Apprécier les pressions exercées sur ces espèces et leurs évolutions
- Evaluer les réponses apportées pour limiter ces pressions et améliorer l'état des populations de poissons migrateurs



SYNTHESE par « espèce »

The dashboard is divided into several sections:

- POPULATION:** Includes 'Macrofaune benthique et floride', 'Population salmonicole', and 'Développement des espèces organiques'. It features a series of colored circles (green, orange, red) indicating the status of each indicator.
- PRESSION ET MENACES:** Includes 'Châtiments à la migration', 'Pêche', and 'Développement des espèces organiques'. It also features colored circles and a line graph showing trends over time.
- ACTION:** Includes 'Conditions physico-chimiques', 'Pêche', and 'Engagement'. It features colored circles and a line graph.
- MILIEU:** Includes 'Conditions hydrologiques', 'Qualité des milieux aquatiques', and 'Qualité de l'eau'. It features colored circles and a line graph.

Fiche « indicateur »

- Résumé
- Description de l'indicateur
- Mode de calcul et interprétation
- Fiabilité
- Résultats



EFFECTIFS DE SAUMONS AUX STATIONS DE COMPTAGE

The report includes:

- Statut de l'indicateur:** A series of colored circles (green, orange, red) indicating the status of the indicator.
- Statut de l'indicateur:** A series of colored circles (green, orange, red) indicating the status of the indicator.
- Statut de l'indicateur:** A series of colored circles (green, orange, red) indicating the status of the indicator.

Chaque année, 12 000 saumons adultes en moyenne retournent vers les cours d'eau bretons sur leur lieu de naissance pour s'y reproduire. 23 bassins versants sont fréquemment colonisés par l'espèce.

En Bretagne, les principales pressions sur le saumon sont liées à la fois à l'impact des activités anthropiques et au changement climatique. Ils impliquent le fonctionnement des populations de saumon en relation sur le lieu de survie, sur le capacité d'accueil du milieu et sur les stratégies de vie. La phase de migration de montaison des saumons est affectée par les pressions :

- En mer, les saumons doivent faire face à des conditions de vie très difficiles, qui s'aggravent avec les changements climatiques. Ils retournent plus longtemps en mer pour faire face à des faibles conditions de croissance océaniques (conséquences des changements environnementaux).
- En rivière, les conditions de vie des saumons se dégradent également : réchauffement des eaux, fortes fluctuations de débits (crues soudaines et étiages marqués) ... Ces changements thermiques et hydrologiques peuvent affecter le comportement des saumons, la disponibilité des habitats, leur accessibilité et leur survie.
- Les obstacles à la migration, qui perturbent les cours d'eau naturels, retardent ou empêchent la migration des saumons lors de la montaison ou à la dévalaison, réduisant fortement la richesse des habitats aquatiques (pisciculture, épiement, ...) dans les habitats de fraie pour le saumon - et accentuent les phénomènes d'obstruction et de réchauffement des eaux.
- L'absence de suivi ou de suivi insuffisant de l'état des cours d'eau peut avoir des conséquences sur la survie des saumons.



The sidebar menu includes:

- Indicateurs Salmon
- État de la migration
- Principales pressions sur le saumon
- Effets de l'absence de suivi de l'indicateur
- Population des bassins et freins
- Principales pressions sur le saumon
- Changement des milieux
- Pressions à limiter
- Actions de restauration
- Consultez la page d'attente

2. QUELLES DONNÉES SUR LES POISSONS MIGRATEURS ? QUELLE VALORISATION ?

✓ L'accès aux données

➤ Les fiches « indicateurs »

- 12 indicateurs d'état des populations et des milieux, 7 descripteurs des pressions et menaces et 1 descripteur de réponse



Etat des populations



Pressions & menaces



Actions et mesures

Anguille

- [Suivi du recrutement fluvial](#)
- [Effectif de civelles en migration](#)
- [Effectif d'anguilles jaunes en migration](#)
- [Suivi des abondances](#)

- [Mortalité dans les turbines](#)
- [Captures des civelles en zone maritime](#)
- [Captures par les pêcheurs aux engins](#)
- [Captures par les pêcheurs aux lignes](#)

- [Restauration de la continuité écologique](#)
- [Bilan financier des actions du programme "Poissons migrateurs"](#)

Saumon

- [Effectifs de saumons en migration](#)
- [Indice d'abondance Saumon](#)

- [Mortalité dans les turbines](#)
- [Captures par les pêcheurs à la ligne](#)

Lamproie

- [Effectifs en migration](#)
- [Comptage des nids](#)

Aloses

- [Effectifs en migration](#)

Mulet

- [Effectifs en migration](#)

Truite de mer

- [Effectifs en migration](#)

- [Captures par les pêcheurs à la ligne](#)

2. QUELLES DONNÉES SUR LES POISSONS MIGRATEURS ? QUELLE VALORISATION ?

✓ Les outils



Les visualisations interactives



En accompagnement des indicateurs

Analyse des données en fonction de l'année et du site/bassin choisi



Les fiches « poissons migrateurs » par territoire de SAGE (2015)



Porter à connaissance, rendre compte et communiquer autour des poissons migrateurs

Articulée autour de 7 axes : répartition, enjeux, bilan des actions, situation des poissons migrateurs, ...

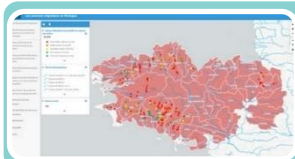


Les fiches « Saumon » par bassin (2015)

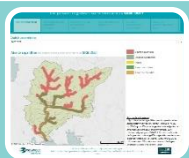


Etat des populations de saumon sur chaque cours d'eau disposant d'un TAC

Analyse détaillée des indices d'abondance et des captures



Le visualiseur thématique sur les poissons migrateurs



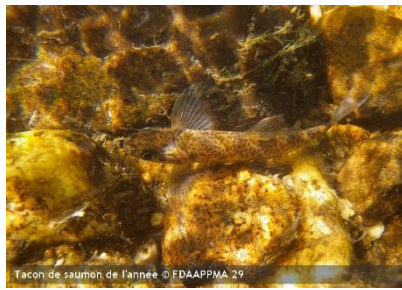
Le tableau de bord « Poissons Migrateurs »



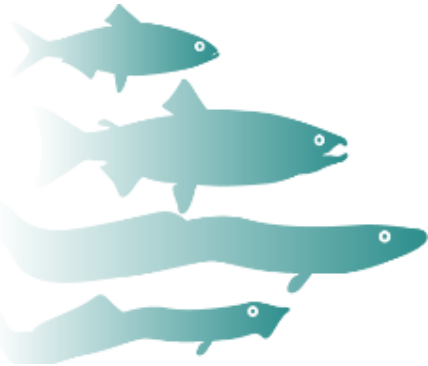
✓ **Merci aux porteurs de projets et aux partenaires financiers et techniques qui participent à la préservation et restauration des poissons migrateurs !**

- Agence de l'eau Loire-Bretagne
- Région Bretagne
- DREAL Bretagne
- FEDER
- Départements 22, 29, 35 et 56
- Observatoire de l'environnement en Bretagne
- Fédération Nationale pour la Pêche en France
- Fédérations de pêche 22, 29, 35 et 56
- EPTB Vilaine
- MNHN
- OFB
- INRAe...





MERCI POUR VOTRE ATTENTION



N'HÉSITÉZ PAS À NOUS FAIRE REMONTER VOS BESOINS AFIN QUE NOS OUTILS RÉPONDENT AU MIEUX À VOS ATTENTES !

bretagne.grands.migrateurs@gmail.com

