

DOSSIER BIBLIOGRAPHIQUE

LA TRAME VERTE ET BLEUE EN BRETAGNE

La trame verte et bleue est un outil alliant préservation de la biodiversité, aménagement et gestion durables des territoires. Elle contribue à limiter l'érosion de la biodiversité en conservant ou en reconstituant un réseau d'échanges sur les territoires pour que les espèces animales et végétales puissent survivre (circuler, s'alimenter, se reproduire, etc.). La préservation de la biodiversité a pour but de maintenir les fonctionnalités des écosystèmes et les services rendus. En Bretagne, ces services sont également essentiels pour l'attractivité, l'économie et la qualité de vie du territoire régional (tourisme, qualité de l'eau, agriculture, etc.).

P. 03 > LES DOCUMENTS DE RÉFÉRENCE
EN BRETAGNE

P. 07 > LA MISE EN OEUVRE DE LA TRAME
VERTE ET BLEUE À L'ÉCHELLE
DE L'INTERCOMMUNALITÉ EN BRETAGNE

P. 12 > LA MISE EN OEUVRE DE LA TRAME
VERTE ET BLEUE URBAINE

P. 13 > LA RESTAURATION ÉCOLOGIQUE
DES COURS D'EAU

ENCADRÉ INTRODUCTIF

Repères juridiques

Loi n° 2016-1087 du 8 août 2016 pour la reconquête de la biodiversité, de la nature et des paysages

www consulter en ligne

tinyurl.com/Loi2016Biodiversite

LOI

BIODIVERSITÉ

PAYSAGE

CONTINUITÉ ECOLOGIQUE

NATIONAL

Cette loi vise à protéger, restaurer et valoriser la biodiversité. Elle permet, entre autres, aux documents d'urbanisme d'intégrer des espaces de continuité écologique.

Loi n° 2015-991 du 7 août 2015 portant nouvelle organisation territoriale de la République (Loi NOTRe)

www consulter en ligne

tinyurl.com/Loi2015NOTRe

LOI

BIODIVERSITÉ

PAYSAGE

CONTINUITÉ ECOLOGIQUE

NATIONAL

Cette loi confie de nouvelles compétences aux régions. La région a notamment la charge de l'aménagement durable du territoire. Elle est chargée de l'élaboration d'un « Schéma régional d'aménagement, de développement durable et d'égalité des territoires » (SRADDET) qui a valeur prescriptive à l'égard des documents d'urbanisme (schéma de cohérence territoriale, plan local d'urbanisme).

Loi n° 2010-788 du 12 juillet 2010 portant engagement national pour l'environnement (Loi Grenelle II)

www consulter en ligne

tinyurl.com/Loi2010Grenelle2

LOI

ACTIONS

BIODIVERSITÉ

NATIONAL

Elle complète la loi dite « Loi Grenelle » adoptée en 2009. Elle décline les orientations de cette loi en dispositions plus précises, notamment en ce qui concerne les trames vertes et bleues et la biodiversité.

Loi n° 2009-967 du 3 août 2009 de programmation relative à la mise en œuvre du Grenelle de l'environnement (Loi Grenelle I)

www consulter en ligne

tinyurl.com/Loi2009Grenelle1

LOI

PROGRAMME

NATIONAL

Cette loi de programmation décline en programme les engagements retenus parmi les propositions faites en 2007 par les ateliers du Grenelle de l'environnement. La mise en œuvre de trames vertes et bleues fait partie des engagements pris.

Quelques guides de référence à l'échelle nationale



Trame verte et bleue : les outils pour sa mise en œuvre

Collection « Cahier technique », n°91 –
Ministère de la Transition écologique et solidaire, Agence française pour la biodiversité, 2017, 70 p.

GUIDE

OUTILS

NATIONAL

www consulter en ligne

tinyurl.com/TVBOutils

Ce guide aide à identifier et mobiliser les bons outils pour la mise en œuvre des trames vertes et bleues.



Accompagnement des communes pour la prise en compte de la trame verte et bleue dans les documents d'urbanisme. Méthodes et outils développés par les parcs naturels régionaux

Parcs naturels régionaux de France, mai 2015, 39 p.

FICHES THÉMATIQUES

DOCUMENTS D'URBANISME

PARCS NATURELS RÉGIONAUX

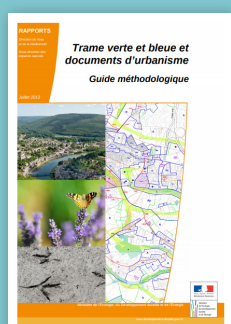
www consulter en ligne

tinyurl.com/MethodesPNR

NATIONAL

LOCAL

Ce recueil de fiches thématiques constitue une boîte à outils pour permettre une bonne prise en compte des enjeux relatifs aux continuités écologiques dans les documents d'urbanisme. Il présente des initiatives menées par les parcs naturels régionaux en amont, pendant et après les démarches d'élaboration ou de révision des documents d'urbanisme.



Trame verte et bleue et documents d'urbanisme. Guide méthodologique

Ministère de l'Écologie, du Développement durable et de l'Énergie,
juillet 2013, 54 p.

RAPPORT

DOCUMENTS D'URBANISME

NATIONAL

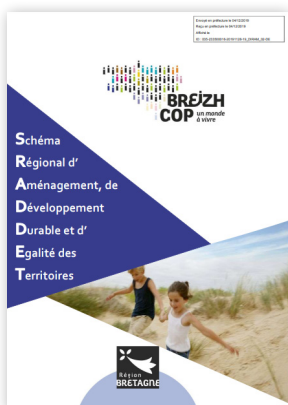
www consulter en ligne

tinyurl.com/TVBGuideMethodologique

Ce rapport définit ce qu'est la trame verte et bleue et détaille les modalités de son intégration dans les documents d'urbanisme.

DES DOCUMENTS DE RÉFÉRENCE EN RÉGION BRETAGNE

SRADDET (Schéma régional d'aménagement, de développement durable et d'égalité des territoires)



SRADDET

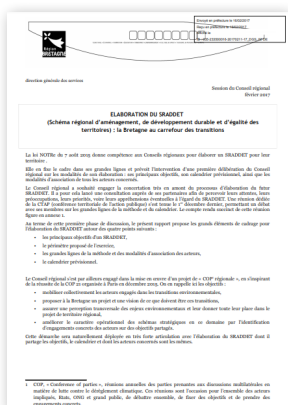
Région Bretagne, novembre 2019, 240 p.

DOCUMENT DE PLANIFICATION

BRETAGNE

Le SRADDET Bretagne est un document de planification qui, à l'échelle bretonne, précise la stratégie, les objectifs et les règles fixées par la région dans plusieurs domaines de l'aménagement du territoire. Le SRADDET a été institué par la loi NOTRe et a été élaboré par la région Bretagne. Il présente différents objectifs et actions à réaliser pour développer la continuité écologique et préserver la biodiversité.

www.tinyurl.com/SRADDETBzh consulter en ligne



Élaboration du SRADDET : la Bretagne au carrefour des transitions

Région Bretagne, février 2017, 16 p.

DOCUMENT PRÉPARATOIRE

ÉLABORATION DU SRADDET

BRETAGNE

Dans le cadre de l'élaboration du SRADDET de la Bretagne, au terme d'une première phase de discussion, le présent rapport propose les éléments de cadrage, notamment concernant les principaux objectifs d'un SRADDET, les grandes lignes de la méthode et des modalités d'association des acteurs, le calendrier prévisionnel.

www.tinyurl.com/SRADDETelaboration consulter en ligne

SRCE de Bretagne (Schéma régional de cohérence écologique)

Le SRCE est un document cadre élaboré dans chaque région. Il s'agit d'un outil régional pour la mise en œuvre de la politique « trame verte et bleue ». Ce schéma identifie les continuités écologiques et propose des actions pour préserver et développer ces continuités. Il est composé de plusieurs documents : un diagnostic, un plan d'actions, un résumé non technique, des cartes, etc. Il doit être pris en compte dans les projets d'aménagement et les documents d'urbanisme. Le SRCE de Bretagne a été adopté en novembre 2015.

DIAGNOSTIC

PLAN D' ACTIONS

CARTOGRAPHIE

CONTINUITÉ ÉCOLOGIQUE

BRETAGNE



Schéma régional de cohérence écologique de Bretagne. Résumé non technique

Région Bretagne, juillet 2019, 24 p.

www consulter en ligne
tinyurl.com/SRCEresume



Schéma régional de cohérence écologique de Bretagne. Rapport 1 : le territoire de Bretagne, diagnostic et enjeux

Région Bretagne, juillet 2015, 348 p.

www consulter en ligne
tinyurl.com/SRCErapport1



Schéma régional de cohérence écologique de Bretagne. Rapport 2 : la trame verte et bleue régionale

Région Bretagne, juillet 2015, 168 p.

www consulter en ligne
tinyurl.com/SRCErapport2



Schéma régional de cohérence écologique de Bretagne. Rapport 3 : le plan d'actions stratégique

Région Bretagne, juillet 2015, 268 p.

www consulter en ligne
tinyurl.com/SRCErapport3



Schéma régional de cohérence écologique de Bretagne. Rapport 4 : évaluation environnementale

Région Bretagne, juillet 2015, 312 p.

www consulter en ligne
tinyurl.com/SRCErapport4

www consulter en ligne
tinyurl.com/SRCEdonnees

SRCE de Bretagne - données

Conseil régional de Bretagne, Dreal Bretagne, OEB, 2016

Guides, méthodes et connaissance en Bretagne



www consulter en ligne
bretagne-environnement.fr

En Bretagne, les milieux naturels sont très fragmentés

Article issu du dossier « Les paysages en Bretagne » - Observatoire de l'environnement en Bretagne, 2020 (publication à venir)

ARTICLE TRAME NOIRE TRAME BLANCHE BRETAGNE

Cet article évoque l'augmentation de la fragmentation des milieux naturels en Bretagne et rappelle l'importance de la connexion entre ces milieux pour la survie des espèces vivantes. Parmi ces connexions, le maintien de corridors écologiques nocturnes (trame noire) et de corridors écologiques sonores (trame blanche) est important.



www consulter en ligne
tinyurl.com/BilanTrameMammiferes

Bilan 2019 des travaux de la trame mammifères en Bretagne

Groupe mammalogique breton, décembre 2019, 67 p.

BILAN TRAME CORRIDOR ÉCOLOGIQUE MAMMIFÈRES BRETAGNE

Ce bilan a été réalisé à la suite du comité technique de décembre 2019 concernant le projet d'une trame mammifères en Bretagne qui permettrait une bonne connaissance de la distribution des populations de mammifères. Les objectifs de ce programme sont listés ainsi que les perspectives pour l'année 2020.



www consulter en ligne
tinyurl.com/GuideBiodiversiteUrbanisme

Trame verte et bleue : Guide de mise en œuvre dans les documents d'urbanisme. Guide complet. Biodiversité et urbanisme

DDTM 35, décembre 2019, 12 p.

GUIDE DOCUMENTS D'URBANISME BIODIVERSITÉ ILLE-ET-VILAINE

Les documents d'urbanisme sont aujourd'hui l'entrée principale pour traiter de la trame verte et bleue dans les territoires. L'amélioration du niveau d'intégration de la trame verte et bleue et la prise en compte du SRCE dans les documents d'urbanisme ont été identifiées comme axes de travail prioritaires en Bretagne, notamment en Ille-et-Vilaine.



www consulter en ligne
tinyurl.com/ReseauRoutier

Amélioration des connaissances relatives à la diversité végétale des dépendances vertes du réseau routier de la DIR Ouest (Bretagne et Pays de la Loire).

Restitution du programme d'étude 2016-2018

Conservatoire botanique de Brest, mars 2019, 122 p.

RAPPORT FLORE INVENTAIRE BORDS DE ROUTE BRETAGNE

Le conservatoire botanique national de Brest a réalisé pour la DIR Ouest un programme d'inventaires entre 2016 et 2018 sur les plantes sauvages et la végétation des bords de route et des dépendances vertes du réseau routier national dans les régions Bretagne et Pays-de-la-Loire. L'objectif de l'étude est d'avoir une vision globale de la composition des plantes à fleurs et fougères du réseau, de dresser un bilan des plantes à forte valeur patrimoniale et d'identifier les enjeux et les spécificités du patrimoine naturel des emprises du réseau national de la DIR Ouest. L'étude présente d'une part la méthode utilisée (échantillonnage et inventaires) et d'autre part les enjeux en termes de flore et habitats remarquables et d'espèces exotiques envahissantes (plantes invasives). Le rapport présente des perspectives et des préconisations en faveur de l'amélioration de la prise en compte de la biodiversité végétale au sein des dépendances vertes.



www consulter en ligne
tinyurl.com/ContratNatureMicromammiferes

Contrat nature « Micromammifères de Bretagne » 2016-2019 : bilans annuels 2016, 2017, 2018 et 2019

Groupe mammalogique breton

BILAN ANNUEL MICROMAMMIFÈRES BRETAGNE

Le contrat nature « Micromammifères de Bretagne » (2016-2019) est un programme pluriannuel porté par le groupe mammalogique breton. Les objectifs principaux de ce contrat nature sont d'affiner les connaissances sur la répartition ou l'écologie des micromammifères, d'évaluer l'évolution des populations, et de disposer d'éléments techniques pour assurer leur conservation, notamment à travers les actions déclinées dans le cadre du SRCE. Un bilan annuel est publié chaque année.



www consulter en ligne
tinyurl.com/TVBbretagne

Trame verte et bleue Bretagne

Conseil régional de Bretagne, date de publication inconnue
[Consultation le 23 mars 2020]

SITE INTERNET SRCE RESSOURCES DOCUMENTAIRES BRETAGNE

Ce site internet consacré à la trame verte et bleue en Bretagne a été créé dans le cadre de l'élaboration du SRCE de Bretagne. On peut y consulter les différents documents qui composent le SRCE et diverses ressources concernant la trame verte et bleue en Bretagne.



Trame verte et bleue, pour une contribution bretonne. Guide technique à l'usage des collectivités

Eaux & rivières de Bretagne, 2012, 13 p.

www consulter en ligne
tinyurl.com/TVBcontribution

GUIDE DÉFINITION DE LA TVB ÉLABORATION DE LA TVB BRETAGNE

Ce guide à l'usage des collectivités de Bretagne définit ce qu'est la trame verte et bleue et présente son élaboration.



La trame verte et bleue. Une opportunité pour les collectivités de parfaire leur projet de territoire

Caue (conseil d'architecture, d'urbanisme et de l'environnement) du Morbihan, mai 2012, 12 p.

www consulter en ligne
tinyurl.com/TVBcaue

GUIDE CONTINUITÉ ÉCOLOGIQUE PROJET DE TERRITOIRE MORBIHAN

Ce document explique l'intérêt de la préservation et du développement des continuités écologiques, en particulier dans les zones urbanisées. Les actions à mettre en œuvre pour développer les continuités écologiques sont listées.

LA MISE EN ŒUVRE DE LA TRAME VERTE ET BLEUE À L'ÉCHELLE DE L'INTERCOMMUNALITÉ EN BRETAGNE

Communauté de communes Val d'Ille-Aubigné



Schéma local de la trame verte et bleue 2019-2022. Programme d'actions

Biotope - Syndicat mixte du Val d'Ille-Aubigné, mars 2019, 277 p.

PROGRAMME D' ACTIONS COMMUNAUTÉ DE COMMUNES VAL D'ILLE-AUBIGNÉ

ILLE-ET-VILAINE

La communauté de communes Val d'Ille-Aubigné a mis à jour son schéma local pour la trame verte et bleue. Elle y présente son programme d'actions à mener dans ce domaine.

www consulter en ligne
tinyurl.com/SchemaLocalVal



www consulter en ligne
tinyurl.com/MethodologieVal

Trame verte et bleue. Méthodologie cartographique

Syndicat mixte du Val d'Ille-Aubigné, 2018, 8 p.

GUIDE MÉTHODOLOGIE CARTOGRAPHIE

COMMUNAUTÉ DE COMMUNES VAL D'ILLE-AUBIGNÉ ILLE-ET-VILAINE

La méthodologie cartographique adoptée pour la réalisation du schéma local de la trame verte et bleue de la communauté de communes Val d'Ille-Aubigné est présentée dans ce document.



www consulter en ligne
tinyurl.com/DiagnosticVal

Trame verte et bleue. Diagnostic initial

Lucile Brazier - Syndicat mixte du Val d'Ille Aubigné, septembre 2017, 69 p

DIAGNOSTIC COMMUNAUTÉ DE COMMUNES VAL D'ILLE-AUBIGNÉ ILLE-ET-VILAINE

Ce mémoire de fin d'études d'ingénieur agronome constitue un diagnostic préalable à la mise à jour du schéma local de la trame verte et bleue sur le territoire de la communauté de communes Val d'Ille-Aubigné.

Parc naturel régional d'Armorique



www consulter en ligne
tinyurl.com/SyntheseTVBarmorique

La trame verte et bleue du parc naturel régional d'Armorique. Document de synthèse du plan d'action trame verte et bleue du parc naturel régional d'Armorique

Parc naturel régional d'Armorique, avril 2019, 15 p.

DOCUMENT DE SYNTHÈSE PLAN D'ACTIONS PNR D'ARMORIQUE FINISTÈRE

Ce document présente les objectifs du PNR d'Armorique concernant la préservation et le développement de la trame verte et bleue au sein du parc et les actions à mener pour les atteindre.

Parc naturel régional du golfe du Morbihan



www consulter en ligne

tinyurl.com/TrameBlanchePNRmorbihan

La trame blanche : approcher les continuités écologiques par le son

Parc naturel régional du golfe du Morbihan, 2018, 1 p.

PLAQUETTE TRAME BLANCHE POLLUTION SONORE

PNR DU GOLFE DU MORBIHAN MORBIHAN

Cette plaquette informe sur la prise en compte par le PNR du golfe du Morbihan des effets du bruit sur la biodiversité. Une méthode d'identification de la trame blanche - constituée des milieux naturels non affectés par la pollution sonore - est en cours.



www consulter en ligne

tinyurl.com/TVBprojetPNRmorbihan

La trame verte et bleue. Projet de parc naturel régional du golfe du Morbihan. Synthèse des études et projets

Syndicat intercommunal d'aménagement du golfe du Morbihan, avril 2014, 27 p.

DOCUMENT DE SYNTHÈSE PNR DU GOLFE DU MORBIHAN MORBIHAN

Ce document synthétise l'ensemble des travaux du projet de parc naturel régional du golfe du Morbihan sur la trame verte et bleue et sur les corridors écologiques.

Pays de Lorient



www consulter en ligne

tinyurl.com/TVBamenagement

Comment intégrer la trame verte et bleue dans les documents d'urbanisme et les opérations d'aménagement ? Guide pratique

Syndicat mixte pour le SCoT du pays de Lorient, septembre 2014, 48 p.

GUIDE DOCUMENTS D'URBANISME PAYS DE LORIENT MORBIHAN

Ce guide pratique est un outil pour mieux comprendre l'intérêt de la trame verte et bleue et de la trame verte urbaine dans les documents d'urbanisme et les projets d'aménagement, depuis les phases d'études jusqu'à la réalisation des aménagements. Il doit être utilisé pour l'élaboration des PLU et contribuer au maintien et au développement de la qualité du cadre de vie des habitants, de la biodiversité et des paysages.

Pays de Pontivy



Rapport de présentation. Partie III : l'état initial de l'environnement

Syndicat mixte du pays de Pontivy, septembre 2016, 110 p.

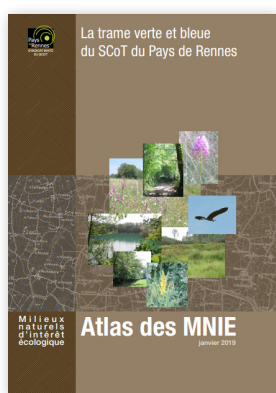
RAPPORT SCOT ENVIRONNEMENT PAYS DE PONTIVY MORBIHAN

WWW consulter en ligne

[tinyurl.com/
PontivyEtatEnvironnement](http://tinyurl.com/PontivyEtatEnvironnement)

L'état initial de l'environnement constitue la deuxième partie du rapport de présentation du dossier d'approbation du SCoT du pays de Pontivy. Une partie de ce rapport est consacrée à la trame verte et bleue sur ce territoire.

Pays de Rennes



La trame verte et bleue du SCoT du pays de Rennes. Atlas des MNIE (milieux naturels d'intérêt écologique)

Syndicat mixte du SCoT du pays de Rennes, janvier 2019, 140 p.

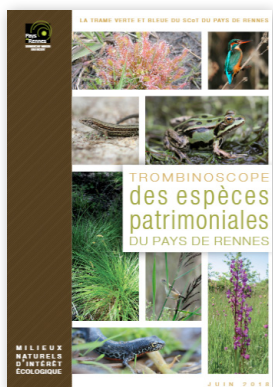
ATLAS MILIEUX NATURELS D'INTÉRÊT ÉCOLOGIQUE INVENTAIRE

PAYS DE RENNES ILLE-ET-VILAINE

WWW consulter en ligne

tinyurl.com/AtlasMNIErennes

La trame verte et bleue du SCoT du pays de Rennes se compose de milieux naturels d'intérêt écologique (ou MNIE) présentant un fort intérêt pour la biodiversité, et de connexions et corridors biologiques qui assurent la mise en relation de ces milieux. Un suivi de ces milieux est réalisé à l'échelle communale au travers de la réalisation d'inventaires. L'atlas des MNIE établit la synthèse des inventaires du patrimoine naturel qui ont été réalisés.



Trombinoscope des espèces patrimoniales du pays de Rennes. La trame verte et bleue du SCoT du pays de Rennes

Audiar (agence d'urbanisme et de développement intercommunal de l'agglomération rennaise), Syndicat mixte du SCoT du pays de Rennes, juin 2018, 44 p.

GUIDE INVENTAIRE ANIMAUX PAYS DE RENNES ILLE-ET-VILAINE

WWW consulter en ligne

tinyurl.com/TrombinoscopeRennes

Ce trombinoscope des espèces remarquables et des habitats d'intérêt du pays de Rennes présente les espèces patrimoniales du territoire (oiseaux, amphibiens, reptiles, chiroptères). Toutes les espèces ne sont pas présentées ici, seules celles qui ont fait l'objet d'inventaire et de suivi, et retenues comme déterminantes pour les milieux naturels d'intérêt écologique, figurent dans ce document. Ce trombinoscope permet de présenter aux non-spécialistes la diversité des habitats, de la faune et de la flore patrimoniale du pays de Rennes.



Rapport de présentation : 4. État initial de l'environnement

Audiar (agence d'urbanisme et de développement intercommunal de l'agglomération rennaise), Syndicat mixte du SCoT du pays de Rennes, mai 2015, 96 p.

RAPPORT

SCOT

ENVIRONNEMENT

PAYS DE RENNES

ILLE-ET-VILAINE

Ce rapport a pour objectif de synthétiser les éléments de connaissance disponibles pour établir un état actuel de l'environnement, faisant ressortir les forces et faiblesses du territoire ainsi que quelques tendances de son évolution. Il identifie les enjeux environnementaux à prendre en compte par le SCoT dans différents domaines. La seconde partie de ce document s'intéresse au patrimoine naturel et à la trame verte et bleue.

www consulter en ligne
tinyurl.com/RennesEtatEnvironnement

Pays de Saint-Brieuc



Cartographie des paysages : apport à l'analyse des trames vertes et bleues. L'exemple du pays de Saint-Brieuc

Laurence Le Du-Blayo, Émilie Bourget – Revue Projets de paysage, juillet 2010, 21 p.

ARTICLE DE RECHERCHE

ÉLÉMENT DE PAYSAGE

PAYS DE SAINT-BRIEUC

CÔTES-D'ARMOR

Cet article de recherche démontre les possibilités d'identification des trames vertes et bleues à partir des éléments de paysage. Il détaille un exemple pris sur le pays de Saint-Brieuc, dans les Côtes-d'Armor, en traitant le cas des vallées et des trames vertes et bleues, qui structurent fortement cet espace.

www consulter en ligne
tinyurl.com/CartographieTVB

LA MISE EN ŒUVRE DE LA TRAME VERTE ET BLEUE URBAINE



Trame écologique urbaine. Place de la nature en ville à Rennes : État des lieux et éléments pour la mise en œuvre d'une trame verte urbaine dans le cœur de métropole

Emmanuel Bouriau, Laurence Hubert-Moy, Jean Nabucet - Audiar, laboratoire COSTEL, 2014, 12 p.

ÉTAT DES LIEUX

TRAME VERTE URBAINE

RENNES

ILLE-ET-VILAINE

www consulter en ligne
tinyurl.com/NatureRennes

Une collaboration entre l'agence d'urbanisme rennaise, l'Audiar, et le laboratoire COSTEL de l'Université de Rennes 2 a permis de développer une méthode de cartographie des éléments constitutifs de la trame verte à l'échelle de l'agglomération couvrant espaces privés et publics. Ce travail contribue à la définition d'une trame verte et bleue urbaine à intégrer dans les documents de planification réglementaire et dans les projets urbains.



Gouvernance des trames vertes et bleues urbaines. Analyse des modalités initiées lors de la mise en place d'une politique par des collectivités. Fiche ville : Rennes

Laure Cormier, Marek Kenderesy - Ladyss, Plante & cité, 2013, 7 p.

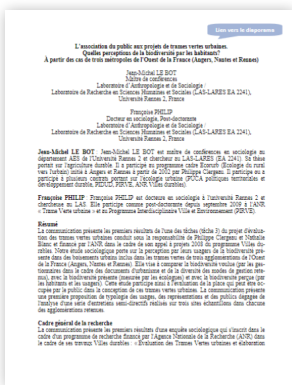
TRAME VERTE URBAINE

RENNES

ILLE-ET-VILAINE

www consulter en ligne
tinyurl.com/GouvernanceRennes

Ce document présente la situation de la ville de Rennes en ce qui concerne la trame verte et bleue : les projets politiques de trame verte et bleue, la place de la trame verte dans la planification, etc.



L'association du public aux projets de trames vertes urbaines : quelles perceptions de la biodiversité par les habitants ? À partir des cas de trois métropoles de l'Ouest (Angers, Nantes et Rennes)

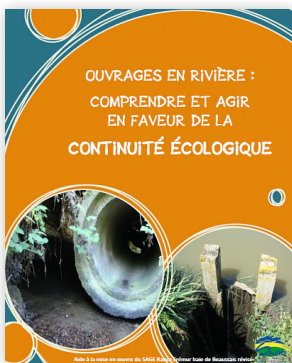
Jean-Michel Le Bot, 2012, 9 p.

TRAME VERTE URBAINE PERCEPTION DES HABITANTS RENNES ILLE-ET-VILAINE

Cette étude sociologique porte sur la perception par leurs usagers de la biodiversité présente dans des boisements urbains inclus dans les trames vertes de trois agglomérations de l'Ouest de la France (Angers, Nantes et Rennes). Elle vise à comparer la biodiversité voulue (par les gestionnaires dans le cadre des documents d'urbanisme et de la diversité des modes de gestion retenus), avec la biodiversité présente (mesurée par les écologues) et avec la biodiversité perçue (par les habitants et les usagers). Cette étude participe ainsi à l'évaluation de la place qui peut être occupée par le public dans la conception de ces trames vertes urbaines.

www consulter en ligne
tinyurl.com/MetropolesOuestTVB

LA RESTAURATION ÉCOLOGIQUE DES COURS D'EAU



Ouvrages en rivière : comprendre et agir en faveur de la continuité écologique

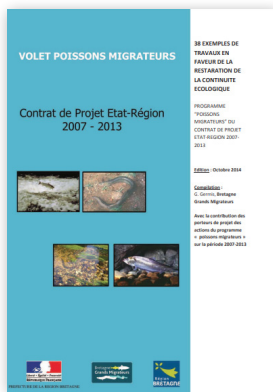
SAGE Rance Frémur baie de Beausais, décembre 2014, 28 p.

LIVRET CONTINUITÉ ÉCOLOGIQUE COURS D'EAU

BASSINS VERSANTS RANCE, FRÉMUR, BAIE DE BEAUSSAIS CÔTES-D'ARMOR ILLE-ET-VILAINE

Ce livret a été conçu pour les propriétaires d'ouvrages situés dans le lit d'un cours d'eau dans le périmètre du SAGE Rance Frémur baie de Beausais et pour les élus de ce même territoire. L'objectif est d'appuyer, de façon pédagogique et vulgarisée, les actions entreprises par les différents organismes en charge de la gestion des milieux aquatiques en matière de continuité écologique. Ce document vise à répondre le plus simplement possible aux interrogations ou incompréhensions des propriétaires, tant du point de vue réglementaire que technique ou financier.

www consulter en ligne
tinyurl.com/OuvragesRiviere



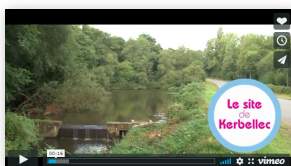
www consulter en ligne
[tinyurl.com/
ExemplesPoissonsMigrateurs](http://tinyurl.com/ExemplesPoissonsMigrateurs)

38 exemples de travaux en faveur de la restauration de la continuité écologique. Programme « Poissons migrateurs » du contrat de projet État-région 2007-2013

Bretagne grands migrateurs, octobre 2014, 103 p.

RAPPORT CONTINUITÉ ÉCOLOGIQUE COURS D'EAU POISSON MIGRATEUR BRETAGNE

Ce document est le résultat d'un travail commun des porteurs de projets ayant mené des travaux visant à restaurer la continuité écologique sur des cours d'eau bretons. Les 38 opérations décrites ont été inscrites dans le programme « Poissons migrateurs » du contrat de projet État-région 2007-2013. Les fiches expériences ont été rédigées par les personnes en charge du suivi des actions et compilées par Bretagne grands migrateurs. Les actions sont classées selon le type d'aménagement (effacement, abaissement de seuil, rivière de contournement, passe à poissons, rampe d'enrochements et passe à anguilles), par année et par département.



www consulter en ligne
tinyurl.com/VideoPlumeliau

Arasement du seuil de Kerbellec à Pluméliau : une opération de restauration de la continuité écologique

Eau du Morbihan, mars 2014, 5 minutes 30

VIDÉO CONTINUITÉ ÉCOLOGIQUE COURS D'EAU PLUMÉLIAU MORBIHAN

L'usine de production d'eau potable de Kerbellec située sur la commune de Pluméliau était alimentée en eau depuis le cours d'eau à proximité (Le Rhun, affluent de l'Evel). Pour ce faire, un seuil y avait été aménagé afin de créer une petite retenue pour constituer un stock d'eau brute et faciliter le prélèvement. Cette ressource était inutilisée depuis de nombreuses années, pour des raisons quantitatives et qualitatives. Le seuil de cette retenue sur Le Rhun, haut d'environ 1 m, constituait un obstacle à la continuité écologique (piscicole et sédimentaire), et à l'écoulement des eaux de ce cours d'eau positionné en tête du bassin versant de l'Evel. Eau du Morbihan a procédé à l'arasement de ce seuil afin de rétablir la continuité écologique. Cette opération s'est déroulée en 2 phases. La vidange de l'étang a été réalisée en juillet 2013 avec une pêche de sauvegarde, et dans un second temps, le seuil a été détruit à l'automne 2013.



WWW consulter en ligne
tinyurl.com/VideoHouel

Continuité écologique des rivières : l'exemple de l'abaissement du déversoir du Houël sur le Leff

Fédération de pêche des Côtes-d'Armor, janvier 2012, 9 minutes

VIDÉO

CONTINUITÉ ÉCOLOGIQUE

COURS D'EAU

MOULIN DU HOUËL

CÔTES-D'ARMOR

Le déversoir du moulin du Houël a été désaffecté en 1925 et appartient à la Fédération de Pêche des Côtes d'Armor depuis 1954. Cet ouvrage, situé en partie aval de la rivière du Leff, n'est que légèrement perturbant pour la migration des poissons. Il a toutefois un impact fort sur les habitats puisqu'il modifie les écoulements sur 700 mètres de rivière en amont. Compte tenu de cet impact, la Fédération de Pêche a engagé en octobre 2011 des travaux pour abaisser de plus d'un mètre la crête de l'ouvrage sur la moitié de sa longueur. La rivière a depuis retrouvé des écoulements rapides avec des cailloux et des graviers favorables à la reproduction de l'Alose et de la Lamproie. Cette action est l'aboutissement d'une longue réflexion débutée en 2008, basée sur une étude de faisabilité et sur la concertation des acteurs locaux. Elle montre ainsi qu'il est possible de trouver un compromis d'aménagement entre les besoins écologiques, les attentes des différents acteurs et la valeur patrimonial d'un site.



WWW consulter en ligne
tinyurl.com/ContinuiteCoursEau

Guide de mise en œuvre de la continuité écologique sur les cours d'eau

Conseil départemental du Finistère, mai 2010, 82 p.

GUIDE

CONTINUITÉ ÉCOLOGIQUE

COURS D'EAU

FINISTÈRE

Ce guide présente des données méthodologiques, réglementaires et techniques, afin d'aider les structures intervenant sur les milieux aquatiques à contribuer à la préservation et au rétablissement de la continuité écologique des cours d'eau.

