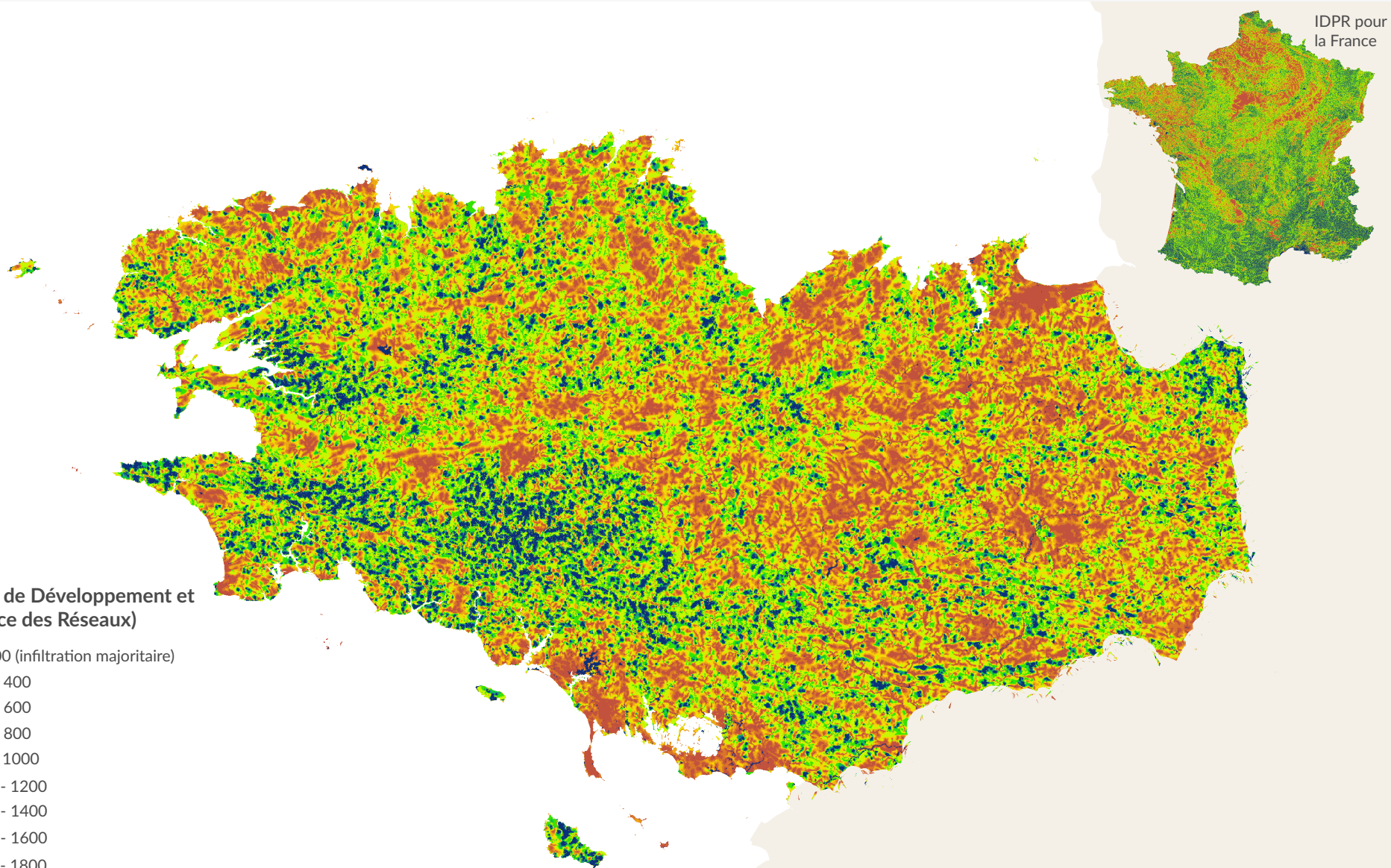


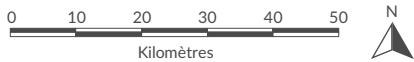


# PERMÉABILITÉ À L'EAU DU SOUS-SOL EN BRETAGNE



## IDPR (Indice de Développement et de Persistance des Réseaux)

- 0 - 200 (infiltration majoritaire)
- 201 - 400
- 401 - 600
- 601 - 800
- 801 - 1000
- 1001 - 1200
- 1201 - 1400
- 1401 - 1600
- 1601 - 1800
- 1801 - 2000 (ruissellement majoritaire)



Données : BRGM 2016-2017  
Fonds : © IGN BDCARTO® 2017

Réalisation : Observatoire de l'environnement en Bretagne - Mars 2019

En savoir plus : [bretagne-environnement.fr](http://bretagne-environnement.fr)