

DOSSIER BIBLIOGRAPHIQUE

LES INCONTOURNABLES DES BILANS CHIFFRÉS SUR L'EAU EN BRETAGNE

La gestion de l'eau en Bretagne se fait à plusieurs échelles de territoires, depuis la plus globale, celle du bassin Loire-Bretagne, jusqu'à la plus fine, celle des collectivités en passant par les départements et les Sage (schéma d'aménagement et de gestion de l'eau).

Dans le cadre de la sortie de la synthèse régionale « La qualité de l'eau, nitrates et pesticides, dans les bassins versants en contrat de territoire - année hydrologique 2016/2017 », l'Observatoire de l'environnement en Bretagne vous propose ici une sélection d'ouvrages, bilans, synthèses et autres tableaux de bord rendant compte par des données de l'état de l'eau en Bretagne. Ces documents sont décrits en détail dans notre catalogue documentaire qui propose, dès que cela est possible, le téléchargement au format PDF de l'ouvrage.

P. 01 > À L'ÉCHELLE DU BASSIN LOIRE BRETAGNE

P. 02 > À L'ÉCHELLE DU BASSIN «VILAINE ET CÔTIERS BRETONS»

P. 03 > À L'ÉCHELLE DES DÉPARTEMENTS BRETONS

P. 04 > À L'ÉCHELLE DES SAGE

P. 05 > À L'ÉCHELLE DES BASSINS VERSANTS BRETONS

À L'ÉCHELLE DU BASSIN LOIRE BRETAGNE



WWW consulter en ligne
tinyurl.com/AELB-Revue-91

L'eau en Loire-Bretagne n°91 - Quelle qualité des eaux en Loire-Bretagne ?

Agence de l'eau Loire-Bretagne (AELB), 2017

QUALITÉ DE L'EAU

EAUX DE SURFACE

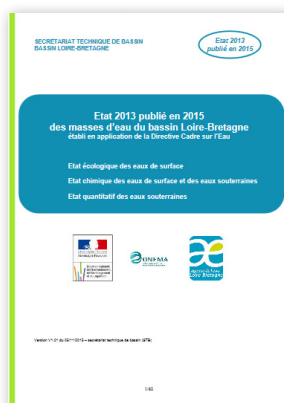
EAUX SOUTERRAINES

EAUX CÔTIÈRES

ESTUAIRES

La revue de l'agence de l'eau Loire-Bretagne fait le point sur la situation et les causes de dégradation de la qualité des eaux dans les territoires Loire-Bretagne. Elle présente des actions qui portent leurs fruits et indique, selon les territoires, les priorités pour reconquérir un bon état de toutes les eaux, rivières, lacs, eaux souterraines et eaux littorales. La revue revient également sur l'organisation de la surveillance de la qualité des eaux et le partage de la connaissance...

En page 20, la revue fait un point détaillé et illustré sur l'état des eaux du bassin Vilaine et côtiers bretons (correspondant au bassin hydrographique de la Bretagne).



WWW consulter en ligne
tinyurl.com/AELB2016

Etat 2013 publié en 2015 des masses d'eau du bassin Loire-Bretagne établi en application de la Directive cadre sur l'eau

Agence de l'eau Loire-Bretagne (AELB), 2016

QUALITÉ DE L'EAU

SCHÉMA DIRECTEUR D'AMÉNAGEMENT

EAUX DE SURFACE

EAUX SOUTERRAINES

EAUX CÔTIÈRES

Pour doter le SDAGE 2016-2021 et ses documents d'accompagnement des données les plus récentes en matière d'état des eaux, une mise à jour de l'état 2011 publié en 2013 a été réalisée à partir des dernières données disponibles. Cette actualisation s'appuie sur des préconisations techniques et réglementaires permettant d'améliorer la pertinence et la « DCE-compatibilité » de l'évaluation de l'état des eaux.

Ce rapport d'évaluation présente l'état des eaux 2013, fondé sur :

- l'état écologique des cours d'eau à partir des données 2011-2013 ;
- l'état écologique des plans d'eau à partir des données 2008-2013 ;
- l'état écologique des eaux littorales (eaux côtières et de transition) à partir des données 2008-2013 ;
- l'état chimique des eaux de surface à partir des données 2008-2013 ;
- l'état chimique des eaux souterraines à partir des données 2008-2013 ;
- l'état quantitatif des eaux souterraines à partir des données historiques disponibles jusqu'en 2012.

À L'ÉCHELLE DU BASSIN « VILAINE ET CÔTIERS BRETONS »



WWW consulter en ligne
tinyurl.com/Synthese-regionale

La qualité de l'eau, nitrates et pesticides, des bassins versants bretons en contrat de territoire - Année hydrologique 2016-2017

Observatoire de l'environnement en Bretagne (OEB), 2018

QUALITÉ DE L'EAU

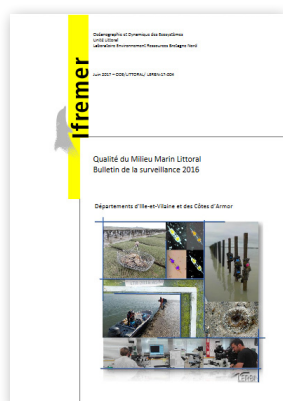
COURS D'EAU

BASSIN VERSANT

NITRATE

PESTICIDES

Ce rapport constitue la synthèse régionale des résultats du suivi de la qualité des eaux douces de surface (nitrates et pesticides) à l'exutoire des bassins versants bretons en contrat de territoire (CTBV). Il est établi pour l'année hydrologique 2016/2017 (du 1er octobre au 30 septembre), pour les paramètres nitrates et pesticides. Cette synthèse réalisée à la demande de l'État, de l'Agence de l'eau et du Conseil régional, a pour objectif d'établir un bilan du suivi de la qualité de l'eau pour mesurer l'impact des actions menées sur ces bassins versants dans le cadre des programmes pluri-annuels de reconquête de la qualité de l'eau.



WWW consulter en ligne
tinyurl.com/Bulletinsifremer

Qualité du milieu marin littoral - Bulletin de la surveillance. 2016

Institut français de recherche pour l'exploitation de la mer (Ifremer), 2017

QUALITÉ DE L'EAU

PHYTOPLANCTON

CONCHYLICULTURE

CONTAMINATION CHIMIQUE

Après une présentation des différents réseaux de surveillance (REMI, REPHY, ROCCH, RESCO et REBENT), ces bulletins régionaux de la Surveillance de la Qualité du Milieu Marin Littoral dressent sous forme de graphiques et de commentaires les résultats obtenus jusqu'en 2016 dans les différentes régions côtières bretonnes.



Eau & Rivières de Bretagne n°177 - Qualité de l'eau : où en est-on ?

Eau et Rivières de Bretagne, 2016

QUALITÉ DE L'EAU

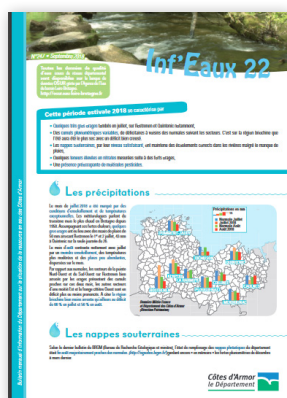
NITRATE

EUTROPHISATION

Ce numéro spécial d'Eaux et Rivières de Bretagne a pour ambition d'établir un bilan breton de la qualité des eaux. Il s'intéresse aussi bien aux résultats qu'à l'absence de résultat. Son sommaire se décline de la manière suivante : nitrates, marées vertes, phosphore, milieu marin, les pesticides, qualité biologique

WWW consulter en ligne
tinyurl.com/EauRivieres2016

À L'ÉCHELLE DES DÉPARTEMENTS BRETONS



Inf'Eaux 22 - La qualité de l'eau en Côtes-d'Armor

Conseil départemental des Côtes-d'Armor (CD 22)

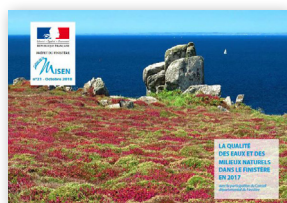
QUALITÉ DE L'EAU

HYDROLOGIE

EAU DOUCE RESSOURCE EN EAU

Le conseil départemental des Côtes-d'Armor publie chaque mois un bulletin d'informations sur la situation de la ressource en eau sur le département. Ce bulletin présente l'état des précipitations, des écoulements de surface dans les rivières ainsi que leurs niveaux de pollution par les nitrates et les pesticides. Les niveaux de remplissage des retenues départementales et la mobilisation des usines de production d'eau potable.

www consulter en ligne
tinyurl.com/Infeau22



Cahier de la MISEN n°21 - La qualité des eaux et des milieux naturels dans le Finistère (bilan 2017)

Mission interservices de l'eau et de la nature du Finistère (MISEN 29), 2018

QUALITÉ DE L'EAU

EAU POTABLE

NITRATE

PESTICIDE

PHOSPHORE

COQUILLAGE

DIRECTIVE RELATIVE À LA QUALITÉ DE L'EAU

Comme chaque année, le Cahier de la MISEN du Finistère fait l'état des lieux de la qualité des eaux, des milieux naturels et de la biodiversité. Pour le premier département littoral de France, qui est un concentré d'enjeux en matière d'eau et d'environnement, il est l'occasion de faire le bilan de l'action de l'État et de l'évolution des pratiques collectives.

www consulter en ligne
tinyurl.com/misen2017



Observatoire de l'eau du Morbihan - Rapport de synthèse (Bilan 2014-2016)

Préfecture du Morbihan, 2017

QUALITÉ DE L'EAU

EAU POTABLE

EAU DE BAINADE

EAU DE SURFACE

EAUX CÔTIÈRES

EAUX SOUTERRAINES

COQUILLAGE

L'observatoire de l'eau du Morbihan rend compte du bilan de la qualité de l'eau dans ce département. Il s'intéresse aux rivières et ruisseaux, aux estuaires et aux côtes, au travers de ses caractéristiques physiques, biologiques. Le document, d'une cinquantaine de pages, présente ainsi :

- Un bilan quantitatif sur les années 2015 et 2016 traduisant l'état de la ressource en eau et l'influence d'une dilution potentielle (pluviométrie notamment).
- Une approche qualitative des eaux superficielles, des eaux estuariennes et des eaux souterraines, en tenant compte des usages : l'alimentation en eau potable, les eaux de baignades en eau douce et en eau de mer, et les zones de production et les gisements de coquillages.

www consulter en ligne
tinyurl.com/oem2017

À L'ÉCHELLE DES SAGE (SCHEMA D'AMÉNAGEMENT ET DE GESTION DE L'EAU)

Les tableaux de bords des SAGE ont pour objectif de dresser le bilan de la situation en matière de qualité des eaux et des milieux aquatiques :



Tableau de bord Sage Arguenon - baie de la Fresnaye - bilan annuel

Syndicat Mixte Arguenon - Penthièvre (SMAP)

www.tinyurl.com/smapTB consulter en ligne



Tableau de bord du Sage Ellé - Isole - Laïta

Syndicat Mixte Ellé - Isole - Laïta

www.tinyurl.com/smeilTB consulter en ligne



Tableau de bord du SAGE de l'Elorn

Syndicat du bassin de l'Elorn

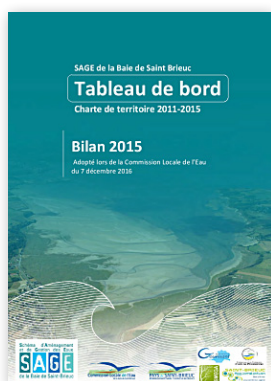
www.tinyurl.com/elornTB consulter en ligne



SAGE' Alors ? Tableau de bord du Sage Rance frémur baie de Beausseis

Sage Rance-Frémur-baie de Beausseis

www.tinyurl.com/rfbbTB consulter en ligne

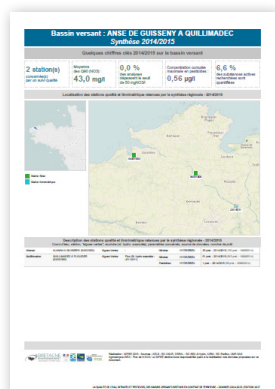


Sage baie de Saint-Brieuc - Tableau de bord - bilan annuel

Syndicat mixte du pays de Saint-Brieuc

www.tinyurl.com/sbsbTB consulter en ligne

À L'ÉCHELLE DES BASSINS VERSANTS BRETONS



WWW consulter en ligne
tinyurl.com/Synthese-regionale

La qualité de l'eau, nitrates et pesticides, des bassins versants bretons en contrat de territoire - Année hydrologique 2016-2017

Observatoire de l'environnement en Bretagne, 2018

QUALITÉ DE L'EAU

COURS D'EAU

BASSIN VERSANT

NITRATE

PESTICIDES

Ce document réunit sous forme de fiche de synthèse par bassins versants en Contrat de territoire, les chiffres des nitrates et des pesticides au cours de l'année hydrologique 2016/2017.



Bassin versant de l'Odet - suivi de la qualité de l'eau - bilan annuel

Syndicat intercommunal de la vallée de l'Odet (SIVALODET)

QUALITÉ DE L'EAU

COURS D'EAU

Sur le bassin versant de l'Odet, il existe plusieurs réseaux de mesure de la qualité de l'eau, suivis par différents maîtres d'ouvrages : le Sivalodet, l'Agence de l'eau Loire Bretagne (AELB) et le Conseil général du Finistère (CG 29). Les résultats de ces suivis sont synthétisés dans le rapport annuel.

WWW consulter en ligne
tinyurl.com/sivalodet



Observatoire de l'Oust - bilan annuel

Syndicat mixte du grand bassin de l'Oust (SMGBO), 2018

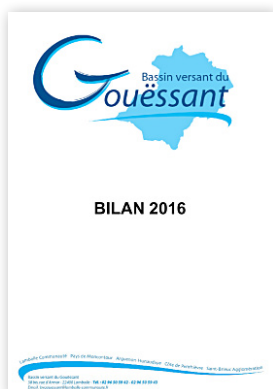
BASSIN VERSANT

POLLUTION DE L'EAU

PLUIE

Le Syndicat mixte du Grand bassin de l'Oust publie un tableau de bord annuel sur l'ensemble du Grand Bassin de l'Oust et sur chacun des sous bassins versants qui le composent. Au sommaire : pluviométrie et débits (Grand Bassin de l'Oust) ; le phosphore (Grand Bassin de l'Oust) ; le nitrate (Grand Bassin de l'Oust) ; flux d'azote (Grand Bassin de l'Oust) ; les pesticides (Grand Bassin de l'Oust) ; bilan nitrate et pesticides sur les bassins versants de l'Aff Est, Aff Ouest, Arz, Claie, Ninian-Leverin, Oust aval, Oust moyen et Yvel-Hyvet ; les actions menées sur les 8 bassins versants

WWW consulter en ligne
tinyurl.com/GrandBassinOust



WWW consulter en ligne
tinyurl.com/gouessant2016

Bassin versant du Gouessant - bilan d'action 2016

Bassin versant du Gouessant, 2017

BASSIN VERSANT QUALITÉ DE L'EAU

Ce bilan fait un point sur les diverses actions mises en œuvre en 2016, qui s'organisent autour de deux axes de travail :

- La reconquête des milieux aquatiques pour favoriser leur vie naturelle
 - La maîtrise des pollutions générées par les activités humaines
- A partir de la page 27, le bilan s'intéresse plus particulièrement à la qualité de l'eau.



WWW consulter en ligne
tinyurl.com/IcEtCotiers2016

Contrat territorial Ic et Côtiers et Grands Trieux - bilan 2016

Syndicat mixte environnemental du Goëlo et de l'Argoat (SMEGA), 2017

BASSIN VERSANT QUALITÉ DE L'EAU

Bilan 2016 des actions mises en œuvre dans les bassins versants d'Ic et Côtiers et Grands Trieux. Il contient le bilan de la qualité de l'eau page 123 qui s'intéresse plus particulièrement au suivi phytosanitaire.



WWW consulter en ligne
tinyurl.com/sbaba2017

Programme d'actions 2016 Bassins versants du Gouët et de l'Anse d'Yffiniac - bilan général et rappel des actions

Saint-Brieuc Agglomération Baie d'Armor (CABRI), 2017

BASSIN VERSANT QUALITÉ DE L'EAU

Après avoir expliqué le protocole de mesure de la qualité de l'eau ce volet donne les résultats obtenus concernant les nitrates, les pesticides sur les bassins versant du Gouët et de l'Anse d'Yffiniac.

