

RÉDIGÉ LE 08/11/2021 À PARTIR DES DONNEES DISPONIBLES LE 07/11/2021

Bretagne OCTOBRE 2021

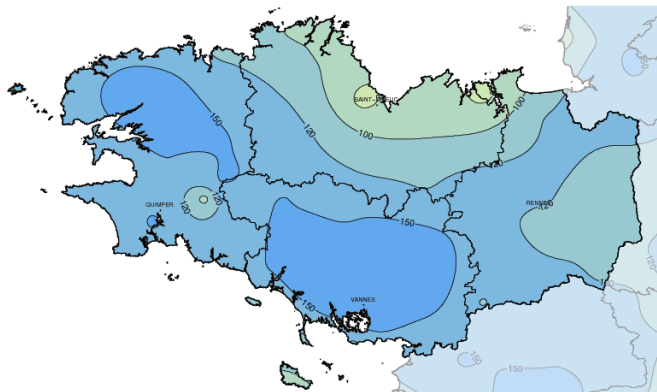
Défilé de tempêtes

Si septembre marque une pause dans les précipitations avec 20% en moins par rapport à la normale, octobre est excédentaire, avec 28%. Quatre tempêtes se succèdent sur la Bretagne. La 1^{ère}, le 2 octobre arrose copieusement une

grande partie de la région. Cet épisode tempétueux engendre inondations et chutes d'arbres. La 2^{ème}, dans la nuit de 20 au 21, nous amène un temps tourmenté avec des pluies soutenues et des vents de sud-ouest entre 110 et

130 km/h sur les côtes et de 90 à 110 km/h dans l'intérieur des terres. Les 2 dernières, les 28 et 31, sont de moindres intensités, mais avec des vents supérieurs à 100 km/h sur le littoral finistérien.

Cumul mensuel de précipitations



Fait marquant

Un épisode de pluies intenses remarquables le 2 octobre

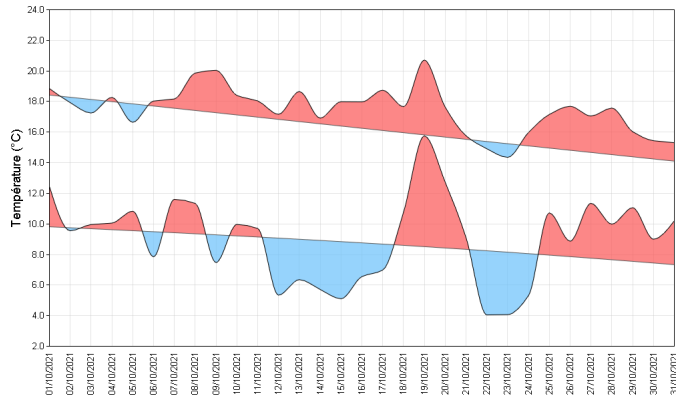
La première tempête du mois, liée à une dépression de 990 hPa au large de la Pointe Bretonne, est remarquable en raison d'un épisode de pluies durables et soutenues, notamment, sur l'est Bretagne. Les pompiers effectuent de nombreuses sorties, pour des inondations, des chutes d'arbres, entraînant parfois, avec eux des câbles électriques, privant 6000 foyers d'électricité. Sur l'est du Morbihan, les quantités de pluies tombées, dans la journée, sont

exceptionnelles.



Températures

Indicateurs quotidiens des températures minimales et maximales



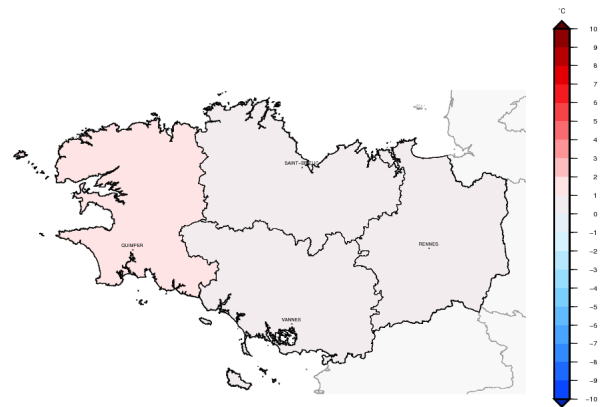
L'anomalie pour le mois d'octobre est de seulement +0,8°C pour la température moyenne mais de +1,23°C pour les maximales.

De rares gelées s'observent dans le Morbihan, mais les minimales restent proches des normales, +0,3°C.

Dans le détail, on distingue une période chaude du 18 au 20 avec des minimales qui descendent rarement en dessous de 15°C avec 17°C à Morlaix (29) et Saint-Brieuc(22), 16,3°C à Fougères(35). Le 19, le mercure monte à 23,1°C à Rennes(35) et 22°C à Ploermel(56). A l'inverse, les journées froides sont à rechercher pendant les périodes anticycloniques avec -1°C à Ploerdu(56) et -0,9°C à Pleucadeuc(56)

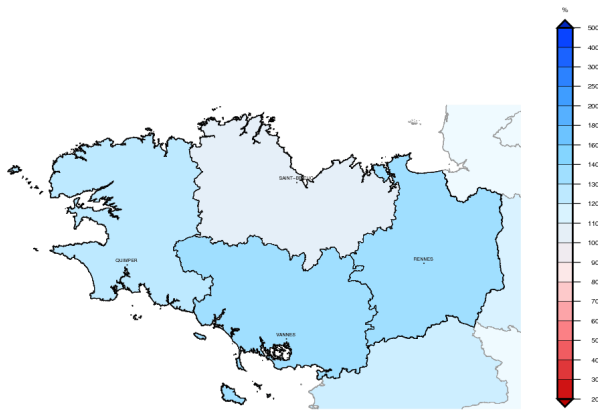
le 23 octobre.

Écart à la moyenne de référence 1981-2010 de l'indicateur thermique moyen mensuel



Précipitations

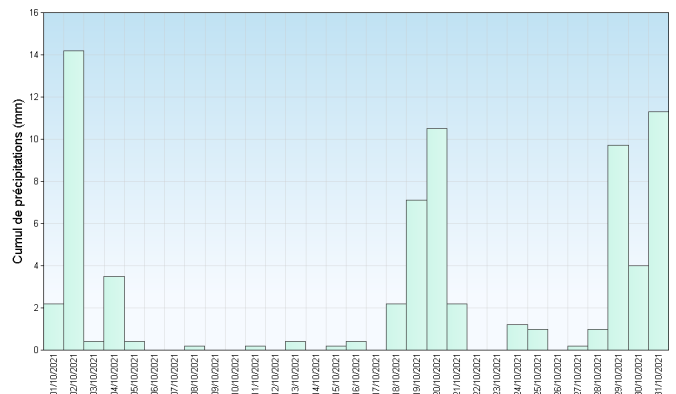
Rapport à la moyenne de référence 1981-2010 des cumuls mensuels de précipitations agrégées



Les pluies du mois sont excédentaires à l'est d'une ligne Saint-Malo(35)-Lorient(56), et surtout significatives au passage de la tempête du 2 octobre. Une lame d'eau de 60 à 80 mm touche l'est du Morbihan. Le pluviomètre de Pleucadeuc(56) recueille 79,5 mm, ce qui correspond à une durée de retour de 50 ans. Celui de Vannes-Meucon(56) donne 77 mm. Le cumul de précipitations sur 2 jours avoisinent les 100 mm sur le bassin de Ploermel. Dans la nuit du 20 au 21, la tempête "Aurore" arrose le Finistère avec 24 mm à Camaret(29), 30 mm à Brennilis(29). Du 28 au 31 octobre, c'est encore 50 à 60 mm supplémentaires que relèvent, les pluviomètres du

nord-ouest du Finistère.

Cumul quotidien de précipitations à la station de : Saint Brieuc (22)



Retrouvez les relevés des stations de votre région sur <http://www.meteofrance.com/climat/france/NOM DE LA REGION>