

RÉDIGÉ LE 07/04/2021 À PARTIR DES DONNEES DISPONIBLES LE 06/04/2021

Bretagne MARS 2021

Mois de mars très clément

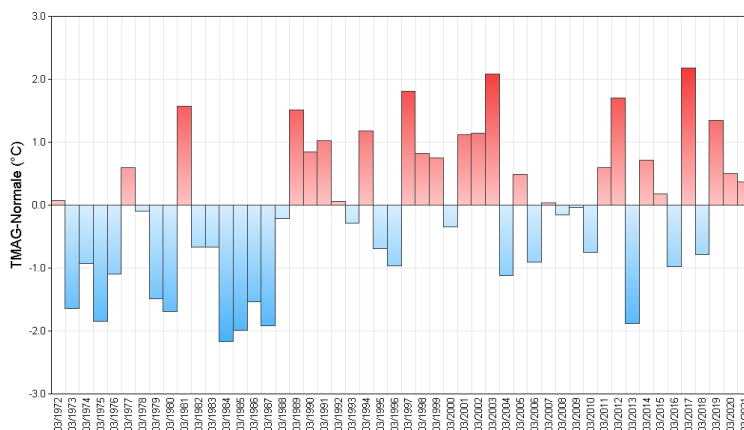
Ce mois de mars est très largement ensoleillé et déficitaire en précipitation sur toute la région. On ne relève que 16 mm à la Chapelle-Bouexic(35) et 14,4mm à Sarzeau (56) soit le quart de la normale, pour 53 mm à Ploudalmézeau

(29) soit les deux tiers de la normale. Au niveau ensoleillement la durée varie de 142 heures à Brest à 202 heures à Lorient soit un excédent de 23 heures à Brest et de 65 heures à Lorient. Les températures moyennes sont

proches des normales, équilibrées par des températures maximales plus élevées que la normale et des minimales plus basses. Les vents soufflent fort entre le 11 et le 13 mars, les rafales maximales atteignent 76 km/h à Quintenic

(22)le 11 mars, et 103 km/h à la Chapelle-Bouexic de secteur ouest.

Écart à la normale de l'indicateur thermique moyen depuis 50 ans



Fait marquant Un bon ensoleillement

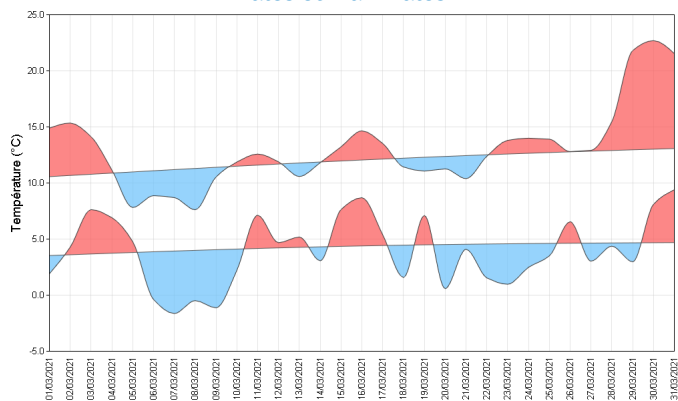
On note une très bonne durée d'ensoleillement à Saint-Cast-Le-Guildo, ce mois de mars 2021 arrive en 2ème position après 2009 avec 186 heures, bien loin devant la normale.

On constate un soudain soubresaut printanier à partir du 29 mars avec des températures maximales atteignant souvent 20 à 24 degrés, un peu moins sur Bretagne-Sud.

Quelques bonnes gelées sont observées du 6 au 9 mars (-4.1 degrés à Belle-Ile-En-Terre le 7), puis plus localement du 22 au 26 mars.

Températures

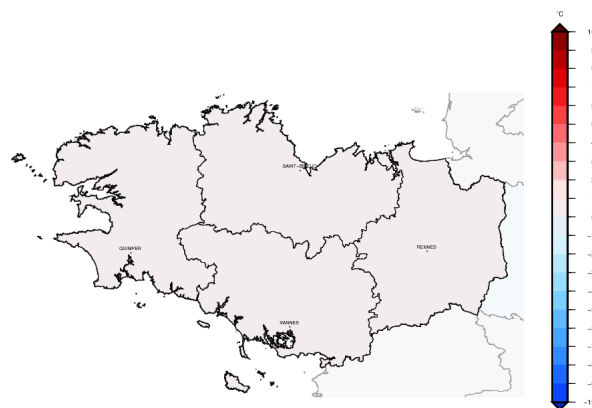
Indicateurs quotidiens des températures minimales et maximales



Les températures moyennes de 7,8 à 9,6 degrés sont conformes aux normales, et homogènes dans l'ensemble sur toute la région. Après un début de mois plutôt doux, le temps devient frais du 5 au 9 mars. Les températures minimales sont bien en-dessous des normales, avec le retour des gelées le 6 mars sur une grande partie est de la région. Elles sont plus accentuées le 7 (-4,1 degrés à Belle-Ile-En-Terre(22) et se généralisent vers l'ouest avant le redoux tout à fait relatif du 10. On observe encore quelques faibles gelées locales à partir du 20. En fin de mois, les 30 et 31 mars, la douceur matinale est plus marquée.

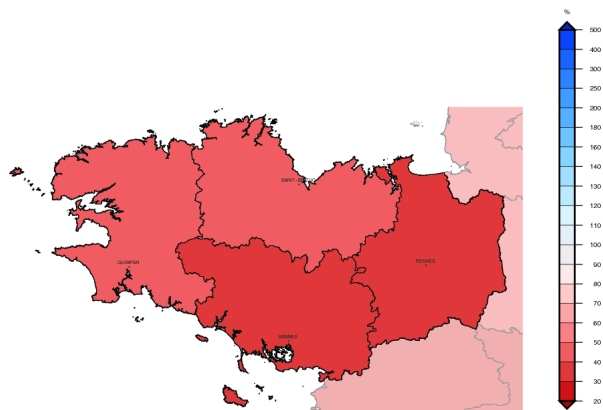
Les maximales sont également en-dessous des normales, de 3 à 5 degrés du fait des basses valeurs en début de mois jusqu'au 9. Ensuite elles frôlent les normales et passent plus largement au dessus à partir du 20, surtout du 29 au 31 mars avec plus de 20 degrés (25 degrés à Ploumananc'h) le 30.

Écart à la moyenne de référence 1981-2010 de l'indicateur thermique moyen mensuel



Précipitations

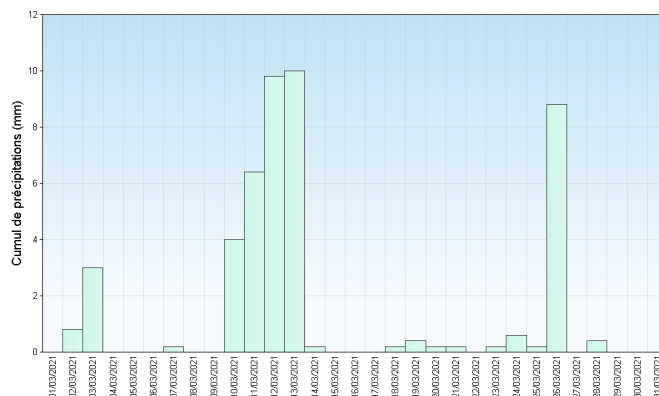
Rapport à la moyenne de référence 1981-2010 des cumuls mensuels de précipitations agrégées



Les pluies sont déficitaires par rapport aux normales. Le temps est sec sur toute la région du 4 au 9 mars, quasiment sec du 14 au 23 avec seulement de rares averses, puis du 27 au 31 mars. En dehors de ces période, les pluies ne sont pas de forte intensité. Le 10, on relève 16 mm à Brest et Quimper, le maximum de la région, le 12, 16 mm à Ploudalmézeau. Le 13, on relève la valeur maximale à Rostrenen, 10 mm. Le 24, on relève tout au plus 3,6 mm à Lannion. Le 25, seul le Finistère est faiblement concerné par une perturbation. Le 26 mars on relève 3 mm (Camaret-29) à 10 mm (Lanleff-22).

Les pluies sont déficitaires par rapport aux normales. Le temps est sec sur toute la région du 4 au 9 mars, quasiment sec du 14 au 23 avec seulement de rares averses, puis du 27 au 31 mars. En dehors de ces période, les pluies ne sont pas de forte intensité. Le 10, on relève 16 mm à Brest et Quimper, le maximum de la région, le 12, 16 mm à Ploudalmézeau. Le 13, on relève la valeur maximale à Rostrenen, 10 mm. Le 24, on relève tout au plus 3,6 mm à Lannion. Le 25, seul le Finistère est faiblement concerné par une perturbation. Le 26 mars on relève 3 mm (Camaret-29) à 10 mm (Lanleff-22).

Cumul quotidien de précipitations à la station de : Rostrenen (22)



Retrouvez les relevés des stations de votre région sur <http://www.meteofrance.com/climat/france/NOM DE LA REGION>