

RÉDIGÉ LE 02/07/2020 À PARTIR DES DONNEES DISPONIBLES LE 01/07/2020

Bretagne JUIN 2020

Médiocrités variables

Comme durant la dernière décade de mai, la région bénéficie de belles conditions estivales pour débiter le mois, avec soleil et chaleur au menu.

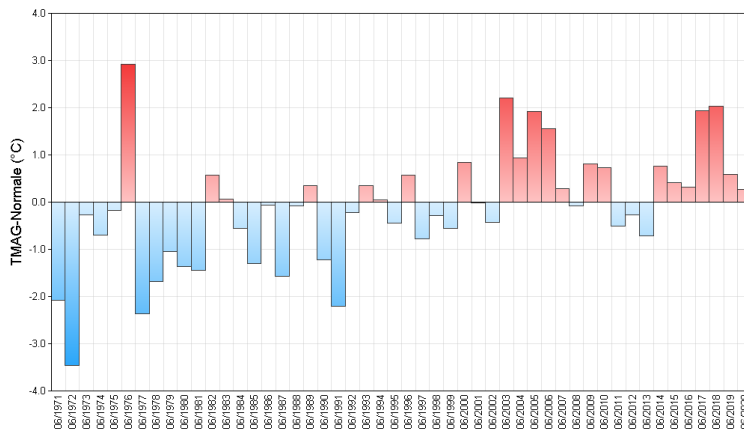
Une évolution orageuse se produit le 3, principalement entre les

estuaires du Belon et du Blavet, et sur un axe allant du secteur de Brocéliande-Ploërmel au bassin rennais où des orages accompagnés de chutes grêle font quelques dégâts. L'anticyclonique atlantique continue d'orienter un flux de

nord-ouest perturbé pendant quelques jours puis, à partir du 10 une situation très instable s'installe pour une dizaine de jours. Les passages pluvieux s'enchaînent occasionnant des inondations. La fin de mois

connaît une première phase estivale de plus en plus chaude sous la protection des hautes pressions. A partir du 25, les températures chutent brutalement tandis qu'un temps variable domine.

Écart à la normale
de l'indicateur thermique moyen depuis 50 ans

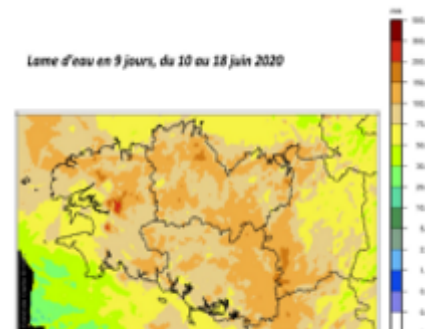


Fait marquant

Une série exécrable

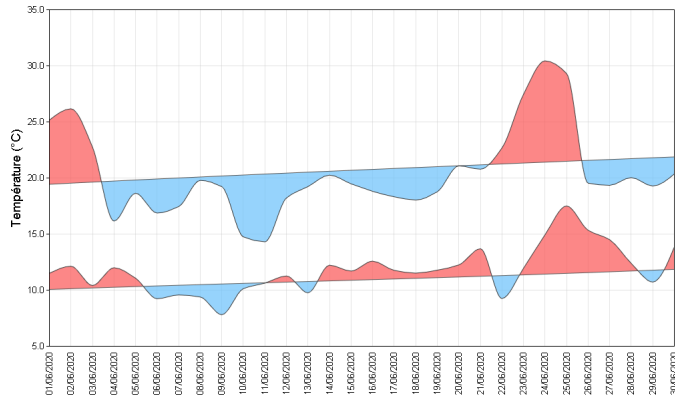
Un épisode particulièrement agité touche la région du 10 au 18. Une dépression stagne sur la région ou à proximité, tandis que de l'air froid fait de même en altitude. Les conditions d'instabilité sont réunies. Les fronts pluvieux s'enroulent autour du centre dépressionnaire occasionnant souvent des pluies modérées et persistantes, mais parfois de forte intensité, orageuses et accompagnées de grêle. Ainsi, les orages du 17 juin occasionnent des inondations

urbaines à Ploërmel et Lorient et localement des coulées de boue. Si les extrémités occidentales et orientales de la Bretagne cumulent moins de 75 mm durant ces 9 journées, l'essentiel du territoire enregistre 75 à 150 mm. Les stations du réseau le confirment, avec 165 mm à Sainte-Marie (35), 156 mm à Ploërmel (56), 151 mm à Ploudalmézeau (29), 149 mm à Caulnes (22).



Températures

Indicateurs quotidiens des températures minimales et maximales



Après la continuité estivale de la fin mai, les températures chutent sous les normales et les débuts de journée flirtent parfois avec les 5 °C sous abri dans l'intérieur, tandis que les maximales ne décollent pas les 10 et 11, moins de 14 °C bien souvent (11,9 °C à Rostrenen (22), 13,2 à Pontivy (56), 13,3 à Dinard (35), 13,6 à Pleyber-Christ (29)).

A partir du 22 les températures repartent rapidement à la hausse pour dépasser 30 °C les 24 et/ou 25 (34,2 °C à Saint-Avé (56) le 24), et les approcher sur les côtes du Léon (27,4 °C à Sibiril (29)).

Ce pic de chaleur ne dure que deux jours, dès le 26, les températures perdent une dizaine de degrés, s'abaissant 2 à 3 degrés sous la normale.

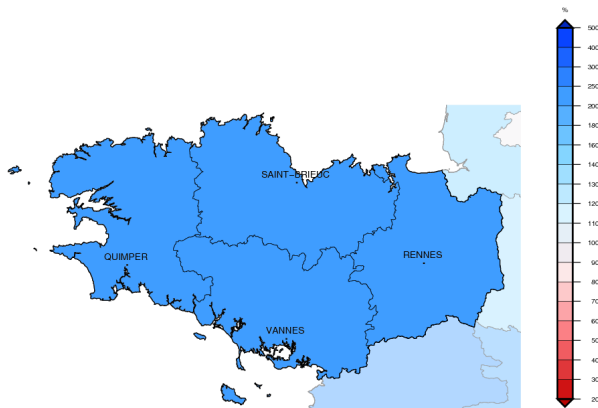
A l'échelle régionale, les températures moyennes sont un peu au-dessus des valeurs normales, idem pour le nombre de jours chauds (plus de 25 °C), de 3 à 7 (La Noë-Blanche (35)), ou très chauds (plus de 30 °C) souvent 1 à 2 en Haute-Bretagne.

Écart à la moyenne de référence 1981-2010 de l'indicateur thermique moyen mensuel



Précipitations

Rapport à la moyenne de référence 1981-2010 des cumuls mensuels de précipitations agrégées



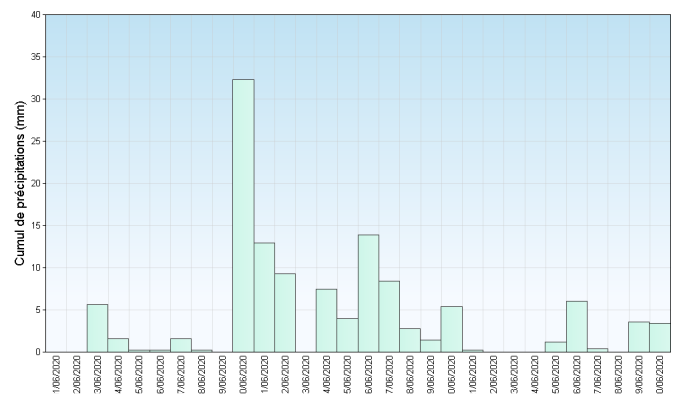
Oubliées les inquiétudes quant à la sécheresse apparue fin mai, les pluies fréquentes (un jour sur deux) et abondantes, plus de 100 mm à l'exception de la baie d'Audierne et les 2/3 est de l'Ille-et-Vilaine.

Les 120 mm sont même dépassés du Pays de Redon au Trégor, et sur le nord-Finistère. L'excédent atteint 2 à 3 fois la normale sur les secteurs les plus arrosés.

Les records mensuels tiennent bon à Brest avec 116 mm pour un maximum de 159 mm en juin 2007, et Saint-Brieuc, 121 mm pour un record de 132 mm en juin 1997.

Les 32,3 mm le 10 à Quimper constituent le nouveau record quotidien de juin, juste devant les 31,8 mm du 7 juin 1987. Cette même journée, Ploudalmézeau (29) recueille 48,4 mm, Pleucadeuc (56) 48 mm.

Cumul quotidien de précipitations à la station de : Quimper (29)



Retrouvez les relevés des stations de votre région sur <http://www.meteofrance.com/climat/france/NOM DE LA REGION>