

Décembre 2022

# **USAGE DES IMAGES**

## **DANS LES OBSERVATOIRES PHOTOGRAPHIQUES DU PAYSAGE EN BRETAGNE**

.....

S'initier de  
manière ludique



Roman photo n°2

# L'USAGE DES IMAGES PAR GUILLAUME BONNEL

.....

À l'occasion des 15 ans de l'OPP du Golfe du Morbihan, le PNR du Golfe du Morbihan et l'OEB ont organisé un évènement « Il était une fois dans l'Ouest, les OPP bretons » les 15 et 16 octobre 2020 à Vannes. Quatre ateliers pratiques y ont été organisés.

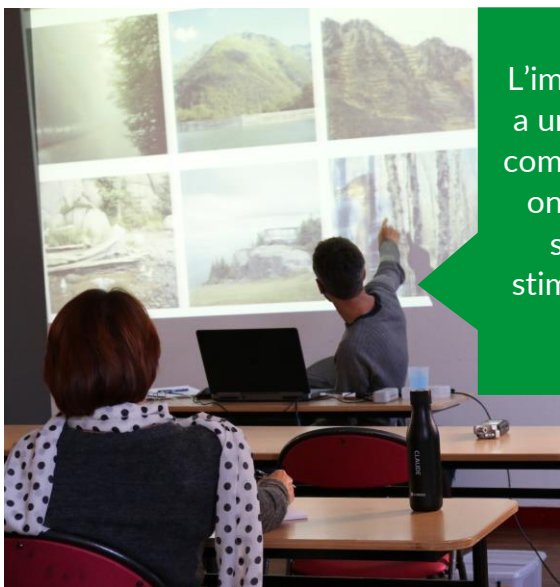
Ce roman photo retranscrit des bribes de l'atelier mené par Guillaume qui conseille les participant·e·s sur l'usage des images.



Bonjour, je m'appelle Guillaume Bonnel. Je suis photographe-auteur depuis une dizaine d'années et docteur en droit de l'environnement.



Pour comprendre comment on peut faire vivre un OPP, il faut d'abord comprendre ce qu'est une image. Comment ça fonctionne et quelles sont les ressources de l'image ?



L'image a des codes, elle a un langage propre. En comprenant son langage, on peut s'appuyer sur son potentiel pour stimuler un discours sur le paysage.

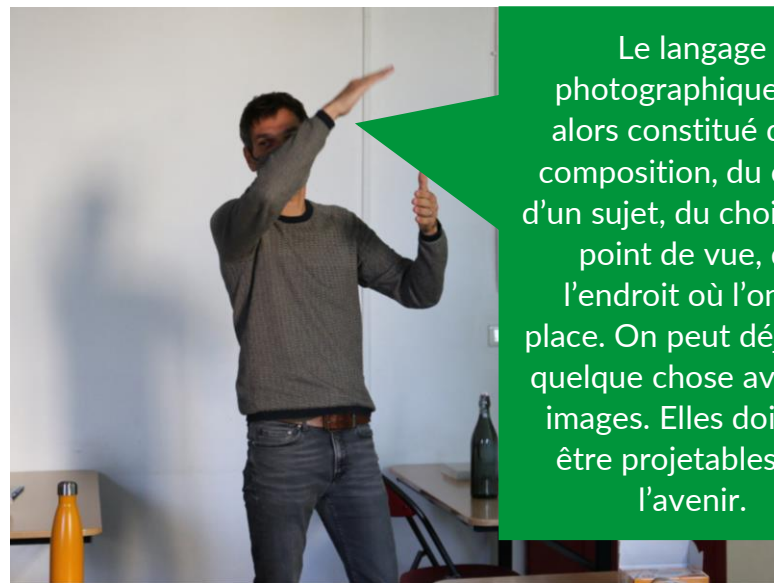


J'ai voulu donner dans l'OPP d'Ille-et-Vilaine une vision d'un paysage très habité. C'est important de ne pas s'en tenir qu'aux structures paysagères. Il faut aussi montrer les usages et les pratiques, les détournements éventuellement, les appropriations de l'espace par les habitants.





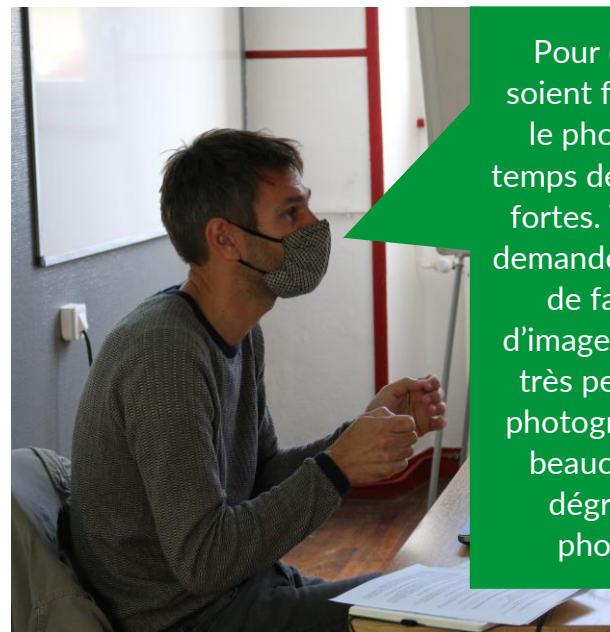
Ici, avec le découpage des ragosses, il y a le droit de la propriété. Le propriétaire a le tronc et le paysan bailleur peut exploiter les branches. Dans cette construction spatiale, on a la traduction quasi directe d'une structure juridique. On a l'effet d'une structure juridique sur la forme paysagère.



Le langage photographique est alors constitué de la composition, du choix d'un sujet, du choix d'un point de vue, de l'endroit où l'on se place. On peut déjà dire quelque chose avec les images. Elles doivent être projetables sur l'avenir.



L'image doit évoquer un message. Dans cette photo, la personne regarde le côté beau sans se rendre compte de l'impact qu'elle a derrière elle. Quand on voit un personnage dans une image, on se projette. Ça permet aux gens de rebondir plus facilement de s'approprier l'image.



Pour que les images soient fortes, il faut que le photographe ait le temps de faire des images fortes. Très souvent on demande au photographe de faire beaucoup d'images pour en retenir très peu. Ça pousse le photographe à travailler beaucoup et vite. Ça dégrade la qualité photographique.



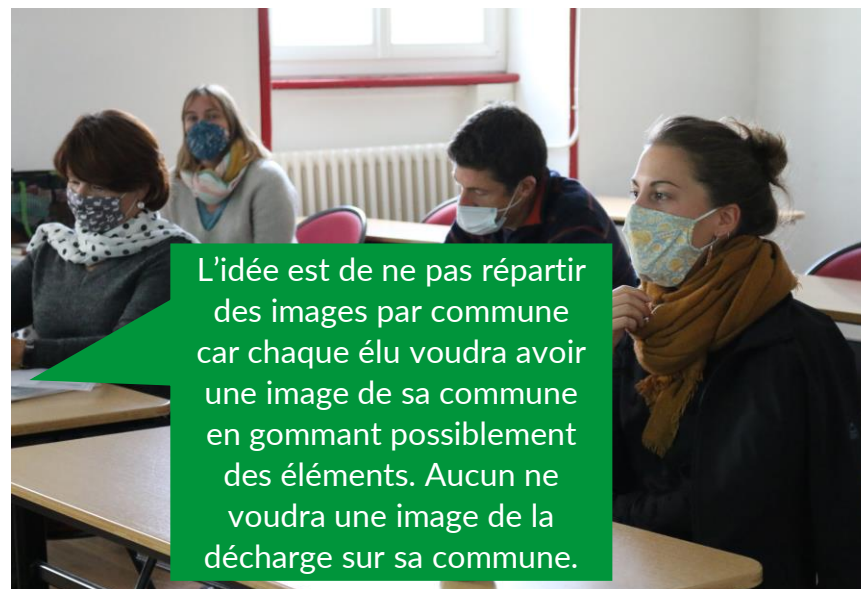
La photo ce n'est pas la réalité, c'est une interprétation de la réalité. Vouloir faire des photos objectives, ça n'existe pas. Ça relève toujours d'un choix.



Pour favoriser le partage des valeurs paysagères, il faut savoir à qui vous parler quand vous allez faire le 1<sup>er</sup> copil. Le niveau de compréhension de l'outil photographique est très variable d'un comité à l'autre. Je fais souvent un petit cours de l'histoire de la photo.



Pour lancer les discussions durant le copil, je leur demande de venir avec une photo qui sera à présenter devant les autres. Beaucoup viennent avec une photo de leurs petits enfants. Pour beaucoup, l'image est attachée au souvenir. Ensuite, je présente quelque chose qui a disparu ou qui va disparaître. Ça permet de voir sur quoi on peut s'appuyer.



L'idée est de ne pas répartir des images par commune car chaque élu voudra avoir une image de sa commune en gommant possiblement des éléments. Aucun ne voudra une image de la décharge sur sa commune.



Après la campagne mitraille, l'idéal est de faire des grandes tables et de réaliser des tirages pour permettre au copil de mettre des images les unes à côté des autres, de les toucher, de les regrouper par thématique, avec un système de post-it pour prendre des notes. C'est une logique démocratique.



Il ne faut pas les montrer de manière successive. Les images sont constituées en système, elles ont une écriture. Toutes les images se répondent et ont une cohérence entre elles.



À suivre, le 3<sup>ème</sup>  
roman photo  
...



## EN SAVOIR PLUS SUR LES OPP EN BRETAGNE

.....

Construire un Observatoire photographique  
du paysage en Bretagne

Caroline Guittet

Cheffe de projet paysages à l'OEB

[caroline.guittet@bretagne-environnement](mailto:caroline.guittet@bretagne-environnement)

02 02 99 35 84 86

-----

Contactez Guillaume Bonnel

Artiste photographe

[guillaumebonnelphotographie@gmail.com](mailto:guillaumebonnelphotographie@gmail.com)

Cliquez sur  
les icônes ou  
les titres.



## RESSOURCES À L'ÉCHELLE RÉGIONALE

.....



POPP-Breizh



réseau des OPP bretons



méthodes en Bretagne



conseils pratiques

